

## ΚΟΙΝΟΠΡΑΞΙΑ ΕΡΓΟΥ POLYSONG

### ΕΡΓΟ:

ΥΠΗΡΕΣΙΕΣ ΤΕΧΝΙΚΗΣ ΚΑΙ ΔΙΟΙΚΗΤΙΚΗΣ ΥΠΟΣΤΗΡΙΞΗΣ ΓΙΑ ΤΗΝ ΥΛΟΠΟΙΗΣΗ ΤΟΥ ΥΠΟΕΡΓΟΥ ΤΟΥ ΔΗΜΟΥ ΠΩΓΩΝΙΟΥ ΣΤΟ ΠΛΑΙΣΙΟ ΤΗΣ ΠΡΑΞΗΣ "POLYPHONIC SONG: A CHANNEL TO NETWORKING AND DISTINCTION OF COMMON CULTURAL CHARACTERISTICS IN THE AREAS OF POGONI AND GRECIA SALENTINA"

### ΟΜΑΔΑ ΔΡΑΣΕΩΝ:

ΟΔ 2: Σχεδιασμός, τεχνική / διοικητική υποστήριξη της λειτουργίας Διασυνοριακού Κέντρου προώθησης του πολυφωνικού τραγουδιού

### ΔΡΑΣΗ:

2.1: Σχεδιασμός, τεχνική / διοικητική υποστήριξη της λειτουργίας Διασυνοριακού Κέντρου προώθησης του πολυφωνικού τραγουδιού

### ΠΑΡΑΔΟΤΕΟ:

2.1.4 «Μία (1) Μελέτη Εξειδίκευσης του απαιτούμενου προς προμήθεια υλικό – τεχνικού εξοπλισμού για τη λειτουργία του Διασυνοριακού Κέντρου Προώθησης του Πολυφωνικού Τραγουδιού»

ΠΡΟΓΡΑΜΜΑ ΕΥΡΩΠΑΪΚΗΣ ΕΔΑΦΙΚΗΣ ΣΥΝΕΡΓΑΣΙΑΣ "ΕΛΛΑΔΑ-ΙΤΑΛΙΑ 2007-2013"



## ΤΑΥΤΟΤΗΤΑ ΕΓΓΡΑΦΟΥ

<b>ΠΑΡΑΔΟΤΕΟ:</b>	<b>2.1.4 «Μία (1) Μελέτη Εξειδίκευσης του απαιτούμενου προς προμήθεια υλικό – τεχνικού εξοπλισμού για τη λειτουργία του Διασυνοριακού Κέντρου Προώθησης του Πολυφωνικού Τραγουδιού»</b>
<b>ΔΙΑΒΑΘΜΙΣΗ:</b>	<b>Εμπιστευτικό</b>
<b>ΕΡΓΟ:</b>	<b>Υπηρεσίες Τεχνικής και Διοικητικής Υποστήριξης για την Υλοποίηση του Υποέργου του Δήμου Πωγωνίου στο Πλαίσιο της Πράξης «Polyphonic Song: A Channel To Networking and Distinction of Common Cultural Characteristics in the Areas of Pogoni and Grecia Salentina»</b>
<b>ΑΝΑΘΕΤΟΥΣΑ ΑΡΧΗ:</b>	<b>Δήμος Πωγωνίου</b>
<b>ΑΝΑΔΟΧΟΣ:</b>	<b>Κ/Ξ με το διακριτικό τίτλο «Κ/Ξ ΕΡΓΟΥ POLYSONG» και την Επωνυμία: «ΚΟΙΝΟΠΡΑΞΙΑ ΕΡΓΟΥ POLYSONG», που εδρεύει στα Ιωάννινα ( Ναπολέοντος Ζέρβα 2, 4ος όροφος )</b>

## **ΠΕΡΙΕΧΟΜΕΝΑ**

<b>A. ΕΝΟΤΗΤΑ: ΠΛΑΙΣΙΟ ΥΛΟΠΟΙΗΣΗΣ ΤΗΣ ΜΕΛΕΤΗΣ</b>	<b>- 5 -</b>
A.1. ΔΙΑΣΥΝΟΡΙΑΚΟ ΠΡΟΓΡΑΜΜΑ	- 5 -
A.2. ΑΝΤΙΚΕΙΜΕΝΟ ΚΑΙ ΣΤΟΧΟΙ ΤΗΣ ΠΡΑΞΗΣ	- 5 -
A.2.1. Περιοχή Παρέμβασης της Πράξης	- 6 -
A.2.2. Στόχοι της Πράξης	- 6 -
A.3. ΑΝΤΙΚΕΙΜΕΝΟ ΚΑΙ ΔΟΜΗ ΠΑΡΑΔΟΤΕΟΥ	- 7 -
<b>B. ΕΝΟΤΗΤΑ: ΤΕΧΝΙΚΗ ΜΕΛΕΤΗ - ΠΡΟΔΙΑΓΡΑΦΕΣ</b>	<b>- 8 -</b>
B.1 ΕΙΣΑΓΩΓΗ	- 8 -
B.2 ΠΡΟΜΗΘΕΙΑ «ΔΙΑΣΥΝΟΡΙΑΚΟΥ ΚΕΝΤΡΟΥ»	- 8 -
B.2.1 Τεχνική Έκθεση – Περιγραφή και Σκοπός του Εξοπλισμού	- 8 -
Εικόνα 1: Χάρτης περιοχής μελέτης	- 9 -
Εικόνα 2: Ευρύτερος χάρτης περιοχών μελέτης	- 10 -
B.2.1.1 ΟΠ1: Προμήθεια Εξοπλισμού και Λογισμικού ΤΠΕ	- 11 -
B.2.1.2 ΟΠ2: Προμήθεια Ακουστικού – Ηχητικού Εξοπλισμού	- 12 -
B.2.1.3 ΟΠ3: Προμήθεια Οργανωτικού/Λειτουργικού Εξοπλισμού	- 14 -
B.2.2 Τεχνικές Προδιαγραφές – Πίνακες Συμμόρφωσης	- 15 -
ΟΠ1: Προμήθεια Εξοπλισμού και Λογισμικού ΤΠΕ	- 15 -
ΟΠ2: Προμήθεια Ακουστικού – Ηχητικού Εξοπλισμού	- 18 -
ΟΠ3: Προμήθεια Οργανωτικού/Λειτουργικού Εξοπλισμού	- 24 -
ΟΠ3.1: Προμήθεια Οργανωτικού/Λειτουργικού Εξοπλισμού	- 24 -
ΟΠ3.2: Προμήθεια Οργανωτικού/Λειτουργικού Εξοπλισμού	- 25 -
ΟΠ3.3: Προμήθεια Οργανωτικού/Λειτουργικού Εξοπλισμού	- 25 -
<b>C. ΕΝΔΕΙΚΤΙΚΟΣ ΠΡΟΥΠΟΛΟΓΙΣΜΟΣ</b>	<b>- 26 -</b>
ΟΠ1: Προμήθεια Εξοπλισμού και Λογισμικού ΤΠΕ	- 26 -
ΟΠ2: Προμήθεια Ακουστικού – Ηχητικού Εξοπλισμού	- 27 -
ΟΠ3: Προμήθεια Οργανωτικού/Λειτουργικού Εξοπλισμού	- 28 -
Ενδεικτικός προϋπολογισμός ΟΠ3: 5.500,00 €	- 29 -
<b>D. ΤΙΜΟΛΟΓΙΟ</b>	<b>- 30 -</b>
ΟΠ1: Προμήθεια Εξοπλισμού και Λογισμικού ΤΠΕ	- 30 -
ΟΠ2: Προμήθεια Ακουστικού – Ηχητικού Εξοπλισμού	- 31 -
ΟΠ3.1: Προμήθεια Οργανωτικού/Λειτουργικού Εξοπλισμού	- 35 -
ΟΠ3.2: Προμήθεια Οργανωτικού/Λειτουργικού Εξοπλισμού	- 36 -
ΟΠ3.3: Προμήθεια Οργανωτικού/Λειτουργικού Εξοπλισμού	- 36 -
<b>E. ΣΥΓΓΡΑΦΗ ΥΠΟΧΡΕΩΣΕΩΝ</b>	<b>- 37 -</b>

E1. ΥΠΗΡΕΣΙΕΣ ΕΓΚΑΤΑΣΤΑΣΗΣ	- 37 -
E2. ΥΠΗΡΕΣΙΕΣ ΕΞΑΣΦΑΛΙΣΗΣ ΚΑΛΗΣ ΛΕΙΤΟΥΡΓΙΑΣ ΤΟΥ ΕΞΟΠΛΙΣΜΟΥ	- 38 -
<b>F. ΠΑΡΑΡΤΗΜΑ</b>	<b>- 40 -</b>
Φωτογραφικό Υλικό Υφιστάμενης Κατάστασης Διασυνοριακού Κέντρου Κτισμάτων	- 41 -
ΣΧΕΔΙΑ	- 44 -
1. ΘΕΣΕΙΣ ΤΟΠΟΘΕΤΗΣΗΣ ΗΧΟΜΩΝΩΤΙΚΩΝ ΠΑΝΕΛΩΝ ΣΕ ΚΑΤΑΚΟΡΥΦΑ ΣΤΟΙΧΕΙΑ - ΚΑΤΟΨΗ	- 44 -
2. ΘΕΣΕΙΣ ΤΟΠΟΘΕΤΗΣΗΣ ΗΧΟΜΩΝΩΤΙΚΩΝ ΠΑΝΕΛΩΝ ΣΕ ΚΑΤΑΚΟΡΥΦΑ ΣΤΟΙΧΕΙΑ – ΟΨΕΙΣ	- 44 -
3. ΘΕΣΕΙΣ ΤΟΠΟΘΕΤΗΣΗΣ ΗΧΟΜΩΝΩΤΙΚΩΝ ΠΑΝΕΛΩΝ ΣΤΗΝ ΟΡΟΦΗ	- 44 -
4. ΔΙΑΤΑΞΗ ΕΠΙΠΛΩΝ	- 44 -
5. ΕΝΔΕΙΚΤΙΚΟ ΣΧΕΔΙΟ ΣΥΝΔΕΣΜΟΛΟΓΙΑΣ ΗΧΗΤΙΚΟΥ ΕΞΟΠΛΙΣΜΟΥ	- 44 -

## **A. ΕΝΟΤΗΤΑ: ΠΛΑΙΣΙΟ ΥΛΟΠΟΙΗΣΗΣ ΤΗΣ ΜΕΛΕΤΗΣ**

### **A.1. ΔΙΑΣΥΝΟΡΙΑΚΟ ΠΡΟΓΡΑΜΜΑ**

Το Διασυνοριακό Πρόγραμμα Ευρωπαϊκής Εδαφικής Συνεργασίας «Ελλάδα - Ιταλία 2007 - 2013» εγκρίθηκε από την Ευρωπαϊκή Επιτροπή στις 28/03/2008 με την απόφαση C(2008)1132/ 28/03/2008.

Ο συνολικός προϋπολογισμός του προγράμματος ανέρχεται σε 118.606.893 €, εκ των οποίων εθνικοί πόροι είναι τα 29.651.723 € (25%), ενώ τα 88.955.170 € (75%) προέρχονται από το Ευρωπαϊκό Ταμείο περιφερειακής Ανάπτυξης (ΕΤΠΑ).

Επιλέξιμες περιοχές του προγράμματος είναι οι Περιφέρειες Δυτικής Ελλάδας (Νομοί Αιτωλοακαρνανίας και Αχαΐας), Ιονίων Νήσων (Νομοί Κέρκυρας, Λευκάδας, Κεφαλονιάς και Ζακύνθου) και Ηπείρου (Νομοί Ιωαννίνων, Πρεβέζης και Θεσπρωτίας) στην Ελλάδα, καθώς και η Περιφέρεια Απουλίας στην Ιταλία (Επαρχίες Μπάρι, Μπρίντεζι και Λέτσε). Οι Νομοί Ηλείας και Άρτας στην Ελλάδα και οι Επαρχίες Ταράντο και Φότζια στην Ιταλία εντάσσονται στο Πρόγραμμα ως όμορες περιοχές.

Ο γενικός στόχος του Προγράμματος «Ελλάδα - Ιταλία» είναι «η ενίσχυση της ανταγωνιστικότητας και της εδαφικής συνοχής στην περιοχή προς την κατεύθυνση της αειφόρου ανάπτυξης μέσω της σύζευξης του δυναμικού εκατέρωθεν της θαλάσσιας διασυνοριακής γραμμής».

Ο γενικός αυτός στόχος θα επιτευχθεί μέσω των ακόλουθων στρατηγικών στόχων:

- Στρατηγικός Στόχος 1: Υποστήριξη της βιώσιμης οικονομικής ανάπτυξης, εστιάζοντας στα κοινά συγκριτικά πλεονεκτήματα.
- Στρατηγικός Στόχος 2: Βελτίωση της δυνατότητας πρόσβασης στα δίκτυα και τις υπηρεσίες στην περιοχή συνεργασίας, ώστε να ενισχυθεί η κινητικότητα των ανθρώπων και των αγαθών.
- Στρατηγικός Στόχος 3: Βελτίωση της ποιότητας ζωής, συντήρηση και αποτελεσματική διαχείριση του περιβάλλοντος και αύξηση της κοινωνικής και πολιτιστικής συνοχής.

### **A.2. ΑΝΤΙΚΕΙΜΕΝΟ ΚΑΙ ΣΤΟΧΟΙ ΤΗΣ ΠΡΑΞΗΣ**

Ο Δήμος Πωγωνίου (πρώην Δήμοι Άνω Πωγωνίου και Άνω Καλαμά) ως Επικεφαλής Εταίρος (με τη συμμετοχή των Δήμων Calimera, Sterniata και Zollino από Ιταλικής πλευράς) καθοδηγεί την υλοποίηση της Πράξης «POLYPHONIC SONG: A CHANNEL

## TO NETWORKING AND DISTINCTION OF COMMON CULTURAL CHARACTERISTICS IN THE AREAS OF POGONI AND GRECIA SALENTINA» (Αριθμός Έργου I1.31.12).

Η Πράξη στοχεύει:

- Στην καταγραφή και ταξινόμηση όλων των πολυφωνικών τραγουδιών και χορών καθώς και των παραδόσεων που σχετίζονται με αυτά σε σχέση με την ιστορική και πολιτιστική σημαντικότητά τους.
- Στη βελτίωση της πρόσβασης στις πληροφορίες των τραγουδιών και των χορών έτσι ώστε να είναι εύκολα διαθέσιμα σε ανθρώπους με έντονο ενδιαφέρον στη μουσική και στις παραδόσεις.
- Στην προώθηση και εκμετάλλευση των πολυφωνικών τραγουδιών στα πλαίσια του θεματικού τουρισμού χρησιμοποιώντας τα ιστορικά, μουσικά καθώς και τα πολιτιστικά τους χαρακτηριστικά.
- Στην ενίσχυση της διασυνοριακής συνεργασίας Ελλάδας και Ιταλίας στον τομέα της τέχνης και του πολιτισμού.
- Στην βελτίωση της ελκυστικότητας των συμμετεχόντων περιοχών και στην ανάπτυξη μηχανισμών για οργανωμένη υποστήριξη στην τουριστική ανάπτυξη αυτών.
- Στην ανταλλαγή τεχνογνωσίας και εξειδίκευσης σε σχέση με τη μουσική και την διατήρηση πολιτιστικής κληρονομιάς σε τοπικό, περιφερειακό και πολυεθνικό επίπεδο.

### **A.2.1. Περιοχή Παρέμβασης της Πράξης**

Η Περιοχή Παρέμβασης της Πράξης, περιλαμβάνει:

- Για την Ελληνική πλευρά, η Περιοχή Παρέμβασης (ΕΛ) περιλαμβάνει τον Δήμο Πωγωνίου.
- Για την Ιταλική πλευρά, η Περιοχή Παρέμβασης (ΙΤ) περιλαμβάνει τα διοικητικά όρια των Δήμων που συμμετέχουν στο εταιρικό σχήμα που προαναφέρθηκε.

### **A.2.2. Στόχοι της Πράξης**

Ο κύριος στόχος της Πράξης είναι η προώθηση και η διατήρηση της πολιτιστικής κληρονομιάς των περιφερειών του Lecce και της Ηπείρου, σε σχέση με το πολυφωνικό τραγούδι και χορό. Και οι δύο περιοχές είναι προικισμένες με μια πλούσια μουσικοχορευτική παράδοση, και ως εκ τούτου ο συνδυασμός του τραγουδιού και των αντίστοιχων χορών μπορούν να προσφέρουν τεράστιες δυνατότητες προσέλκυσης τουριστών που ενδιαφέρονται για εναλλακτικές μορφές τουρισμού.

Πιο συγκεκριμένα:

1. Να καταγραφούν και να ταξινομηθούν τα πολυφωνικά τραγούδια καθώς και οι αντίστοιχοι χοροί σε σχέση με την ιστορική και πολιτιστική σημασία τους.
2. Να βελτιωθεί η προσβασιμότητα στην διαθέσιμη πληροφορία σε ανθρώπους με ενδιαφέρον στο πολυφωνικό τραγούδι και τους αντίστοιχους χορούς των Περιωχών Παρέμβασης.
3. Να προωθηθεί η διασυνοριακή συνεργασία ανάμεσα στην Ελλάδα και την Ιταλία στους τομείς των τεχνών και του πολιτισμού.
4. Να βελτιωθεί η ελκυστικότητα της περιφέρειας και να αναπτυχθεί ένας μηχανισμός υποστήριξης της τουριστικής ανάπτυξης της περιοχής.
5. Να πραγματοποιηθεί ανταλλαγή γνώσης και εμπειρίας (σε σχέση με τη διατήρηση μουσικοχορευτικής κληρονομιάς) σε τοπικό, περιφερειακό, και πολυ-εθνικό επίπεδο
6. Να ενισχυθεί η διασυνοριακή συνεργασία και η ανταλλαγή πληροφοριών, ώστε να αυξηθεί ο αριθμός των επισκεπτών στις συμμετέχουσες περιφέρειες.

### **A.3. ΑΝΤΙΚΕΙΜΕΝΟ ΚΑΙ ΔΟΜΗ ΠΑΡΑΔΟΤΕΟΥ**

#### **Αντικείμενο & Δομή Παραδοτέου**

Αντικείμενο του παρόντος Παραδοτέου είναι η «**Μελέτη Εξειδίκευσης Προμήθειας Υλικο-Τεχνικού Εξοπλισμού**» (εφεξής 'Μελέτη') για τη λειτουργία του Διασυνοριακού Κέντρου Προώθησης του Πολυφωνικού Τραγουδιού. Ειδικότερα, η δομή του Παραδοτέου συνεχίζεται με τις παρακάτω ενότητες:

- Ενότητα Β. Τεχνική Έκθεση – Τεχνική Περιγραφή και Τεχνικές Προδιαγραφές – Πίνακες Συμμόρφωσης
- Ενότητα C. Ενδεικτικός Προϋπολογισμός
- Ενότητα D. Τιμολόγιο
- Ενότητα E. Συγγραφή Υποχρεώσεων
- Παράρτημα φωτογραφιών - σχεδίων

## **B. ΕΝΟΤΗΤΑ: ΤΕΧΝΙΚΗ ΜΕΛΕΤΗ - ΠΡΟΔΙΑΓΡΑΦΕΣ**

### **B.1 ΕΙΣΑΓΩΓΗ**

Το αντικείμενο του Έργου περιλαμβάνει την προμήθεια, εγκατάσταση και θέση σε λειτουργία:

- Εξοπλισμού/ Λογισμικού Πληροφορικής (**ΟΠ1** Προμήθεια Εξοπλισμού και Λογισμικού ΤΠΕ)
- Ακουστικού – Ηχητικού Εξοπλισμού (**ΟΠ2** Προμήθεια Ακουστικού – Ηχητικού Εξοπλισμού) καθώς και
- Οργανωτικού/ Λειτουργικού Εξοπλισμού (**ΟΠ3** Προμήθεια Οργανωτικού/ Λειτουργικού Εξοπλισμού)

όπως αναλύεται στη συνέχεια.

Η Περιοχή Παρέμβασης περιλαμβάνει τον Δήμο Πωγωνίου που είναι και ο επικεφαλής εταίρος του έργου.

### **B.2 ΠΡΟΜΗΘΕΙΑ «ΔΙΑΣΥΝΟΡΙΑΚΟΥ ΚΕΝΤΡΟΥ»**

#### **B.2.1 Τεχνική Έκθεση – Περιγραφή και Σκοπός του Εξοπλισμού**

Στο πλαίσιο της ενταγμένης Πράξης «Polyphonic Song: A Channel To Networking and Distinction of Common Cultural Characteristics in the Areas of Pogoni and Grecia Salentina» (Αριθμός Έργου I1.31.12), προβλέπεται, η ενεργοποίηση ενός (1) Διασυνοριακού Κέντρου Προώθησης του Πολυφωνικού Τραγουδιού (εφεξής «Κέντρο»), το οποίο θα δημιουργηθεί σε υφιστάμενο κτίριο στον οικισμό των Κτισμάτων, με στόχο την προώθηση της πολιτιστικής κληρονομιάς παραδοσιακών πολυφωνικών τραγουδιών και χορών, τη βελτίωση της ελκυστικότητας και την οργανωμένη υποστήριξη της τουριστικής ανάπτυξης της Περιοχής Παρέμβασης και ειδικότερα την ανάπτυξη του «Θεματικού Τουρισμού». Επιπλέον, η δημιουργία του «Κέντρου» στοχεύει στην ανάπτυξη της διασυνοριακής συνεργασίας μεταξύ Ελλάδας και Ιταλίας στον τομέα της προστασίας και ανάδειξης σπάνιων & κοινών παραδόσεων.

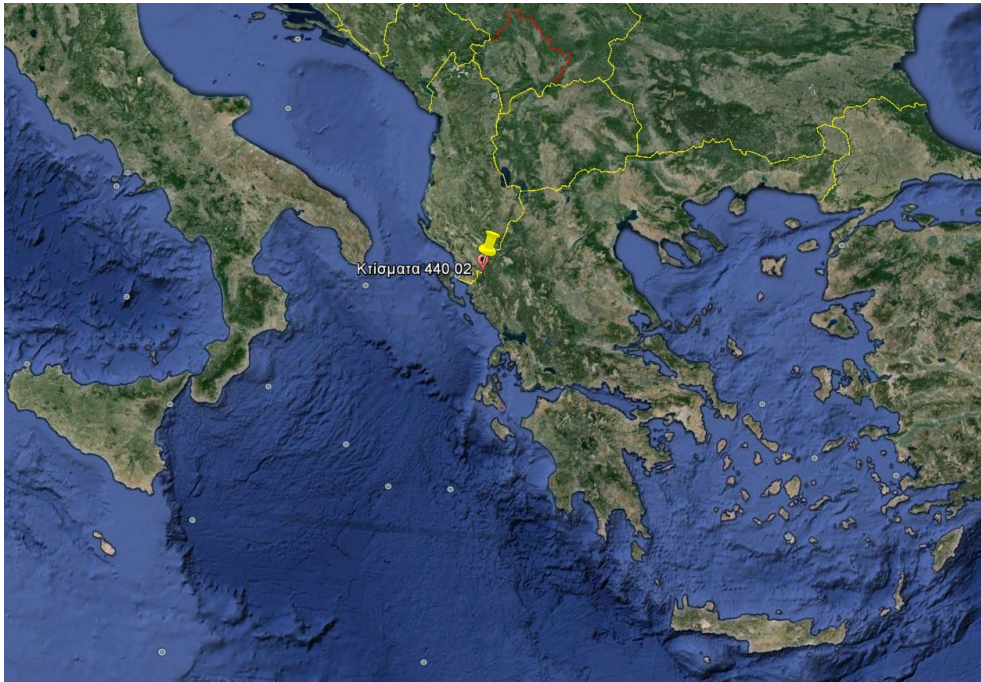


Ειδικότερα, ωφελούμενοι από τη λειτουργία του «Κέντρου» είναι ενδεικτικά οι εξής:

- θεσμικοί Φορείς, αρμόδιοι για την προώθηση και την ανάπτυξη του τομέα (τοπικοί φορείς τουριστικής προώθησης, κλαδικές οργανώσεις, κλπ.),
- Φορείς προώθησης και διαχείρισης πολιτιστικών γεγονότων και εκδηλώσεων, πολιτιστικά ιδρύματα και σύλλογοι,
- Φορείς εθνικής εμβέλειας του συστήματος πολιτιστικής κληρονομιάς (βιβλιοθήκες, εφορείες, μουσεία και ιστορικά αρχεία πρωτεύουσας σημασίας),
- εμπλεκόμενοι της τουριστικής προσφοράς (δομές φιλοξενίας και συνεδρίων, εστιατόρες, επιχειρήσεις του ελεύθερου χρόνου και της διασκέδασης, του πολιτισμού, του θεάματος, του αθλητισμού, κλπ.),
- τουρίστες, τουριστικές ομάδες και σύλλογοι.



Εικόνα 1: Χάρτης περιοχής μελέτης



Εικόνα 2: Ευρύτερος χάρτης περιοχών μελέτης

Συγκεκριμένα, το Διασυνοριακό Κέντρο θα διαμορφωθεί σε υφιστάμενο κτίριο 210,00μ<sup>2</sup> το οποίο διαθέτει αίθουσα εκδηλώσεων, τέσσερα γραφεία διοίκησης και χώρους υγιεινής. Για τη λειτουργία του Κέντρου οι χώροι των δυο γραφείων θα διαμορφωθούν σε χώρους ηχογράφησης, και συγκεκριμένα το ένα θα διαμορφωθεί σε studio και το άλλο σε control room. Για το σκοπό αυτό, οι τοίχοι και η οροφή τους θα επενδυθούν με κατάλληλα ηχοαπορροφητικά πανέλα και πανέλα ακουστικής βελτίωσης, οι πόρτες θα αντικατασταθούν από πόρτες ηχομόνωσης, το ενδιάμεσο υαλοστάσιο θα αντικατασταθεί από ηχομονωτικό, ενώ το δάπεδο θα επιστρωθεί με μοκέτα. Επίσης, θα υπάρχει δυνατότητα ηχογράφησης των εκδηλώσεων από την κεντρική αίθουσα η οποία θα επενδυθεί με ηχοαπορροφητικά πανέλα και πανέλα ακουστικής βελτίωσης, σύμφωνα με τα σχέδια. Το Κέντρο θα εξοπλιστεί με τον απαιτούμενο εξοπλισμό ώστε να παρέχει τη δυνατότητα ηχογράφησης χορωδιών πολυφωνικού τραγουδιού δυναμικότητας τουλάχιστον 20 ατόμων (24 είσοδοι). Τέλος, το Κέντρο θα εξοπλιστεί με ένα έπιπλο για την τοποθέτηση μηχανημάτων, ένα κάθισμα για τον ηχολήπτη, καθίσματα επισκεπτών και δυο βιβλιοθήκες.

### **B.2.1.1 ΟΠ1: Προμήθεια Εξοπλισμού και Λογισμικού ΤΠΕ**

Ειδικότερα, ο Ανάδοχος καλείται να προμηθεύσει, εγκαταστήσει και θέση σε λειτουργία τα εξής:

- *Σύστημα Ηλεκτρονικού Υπολογιστή* τελευταίας τεχνολογίας με προεγκατεστημένο *Λογισμικό Συστήματος (Operating System)*, *Λογισμικό Αυτοματισμού Γραφείου* και *Λογισμικό Προστασίας* και δυο Οθόνες υψηλής φωτεινότητας διαστάσεων 27", τα οποία θα χρησιμοποιηθούν από τα στελέχη του «Κέντρου», για τη διαχείριση δεδομένων που αφορούν το Έργο και το αντικείμενο δραστηριότητας του Κέντρου,
- *Φορητό Ηλεκτρονικό υπολογιστή* τελευταίας τεχνολογίας με προεγκατεστημένο *Λογισμικό Συστήματος (Operating System)*, *Λογισμικό Αυτοματισμού Γραφείου* και *Λογισμικό Προστασίας*
- *Λογισμικό ηχογράφησης και επεξεργασίας που να συνεργάζεται με την προμηθευόμενη κονσόλα ήχου*
- *Εκτυπωτής laser* ικανοποιητικής ανάλυσης και ταχύτητας
- *Μονάδα Αδιάλειπτης Τροφοδοσίας (UPS)* για επαγγελματικό εξοπλισμό
- *Σύνδεση πρόσβασης στο Διαδίκτυο (internet)*
- *Ικρίωμα (Patch Panel)*
- *Καλώδιο UTP με κανάλι τοποθέτησης*

Συνοπτικά, σύμφωνα με τα ανωτέρω, στο πλαίσιο της συγκεκριμένης Ομάδας Προμήθειας ο Ανάδοχος υποχρεούται να προμηθεύσει τα εξής:

<b>A/A</b>	<b>Περιγραφή Εξοπλισμού</b>	<b>Ποσότητα</b>
<b>ΟΠ1 Προμήθεια Εξοπλισμού και Λογισμικού ΤΠΕ</b>		
<b>1</b>	Ηλεκτρονικός Υπολογιστής	1
<b>2</b>	Οθόνη Ηλ. Υπολ. 27"	2
<b>3</b>	Φορητός υπολογιστής	1
<b>4</b>	Λογισμικό Αυτοματισμού Γραφείου	2
<b>5</b>	Λογισμικό Προστασίας	2
<b>6</b>	Λογισμικό ηχογράφησης και επεξεργασίας	1
<b>7</b>	Εκτυπωτής laser	1
<b>8</b>	Μονάδα Αδιάλειπτης Τροφοδοσίας (UPS)	1
<b>9</b>	Σύνδεση πρόσβασης στο Διαδίκτυο	1
<b>10</b>	Ικρίωμα (Patch Panel)	1
<b>11</b>	Καλώδιο UTP με κανάλι τοποθέτησης	1

### **B.2.1.2 ΟΠ2: Προμήθεια Ακουστικού – Ηχητικού Εξοπλισμού**

Ειδικότερα, ο Ανάδοχος καλείται να προμηθεύσει, εγκαταστήσει και θέση σε λειτουργία τα εξής για τη δημιουργία χώρου ηχογράφησης (studio):

- Προενισχυτή 8 καναλιών
- Μόνιτορ ηχεία
- AD/DA Μετατροπέα 8 καναλιών
- Κάρτα για πρόσθετα
- AD/DA Μετατροπέα 16 καναλιών
- Κάρτα HOST 256 καναλιών
- Μεταγωγέα
- Κονσόλα ελέγχου
- Βάσεις ηχείων
- Μικρόφωνα Α
- Μικρόφωνα Β
- Μικρόφωνα Γ
- Μικρόφωνα Δ
- Μικρόφωνα Ε
- Μικρόφωνα Ζ
- Ακουστικά κλειστού τύπου
- Προενισχυτή ακουστικών
- MONITOR CONTROLLER
- MIDI KEYBOARD
- Ηχεία
- Ψηφιακή κονσόλα ήχου
- Επιτοίχιες Βάσεις ηχείων
- Καλώδιο DB25 (Θηλυκό)
- Καλώδιο DB25 (Αρσενικό)
- Βάση μικροφώνου (HIGH LONG NECK)
- Βάση μικροφώνου βαρέως τύπου
- Επαγγελματικό CD player
- Αντιανέμιο μικροφώνου
- Πανέλα ηχοαπορρόφησης
- Πανέλα ακουστικής βελτίωσης

- Πανέλα Διαχυτών ήχου
- Ηλεκτρολογικό υλικό

Συνοπτικά, σύμφωνα με τα ανωτέρω, στο πλαίσιο της συγκεκριμένης Ομάδας Προμήθειας ο Ανάδοχος υποχρεούται να προμηθεύσει τα εξής:

A/A	Περιγραφή Εξοπλισμού	Ποσότητα
<b>ΟΠ2 Προμήθεια Ακουστικού – Ηχητικού Εξοπλισμού</b>		
1	Προενισχυτή 8 καναλιών	3
2	Μόνιτορ ηχεία	1
3	AD/DA Μετατροπέα 8 καναλιών	1
4	Κάρτα για πρόσθετα	1
5	AD/DA Μετατροπέα 16 καναλιών	1
6	Κάρτα HOST 256 καναλιών	1
7	Μεταγωγέα	3
8	Κονσόλα ελέγχου	1
9	Βάσεις ηχείων	1
10	Μικρόφωνα Α	2
11	Μικρόφωνα Β	2
12	Μικρόφωνα Γ	2
13	Μικρόφωνα Δ	1
14	Μικρόφωνα Ε	1
15	Μικρόφωνα Ζ	1
16	Ακουστικά κλειστού τύπου	8
17	Προενισχυτή ακουστικών	1
18	MONITOR CONTROLLER	1
19	MIDI KEYBOARD	1
20	Ηχεία	2
21	Ψηφιακή κονσόλα ήχου	1
22	Επιτοίχιες Βάσεις ηχείων	2
23	Καλώδιο DB25 (Θηλυκό)	4
24	Καλώδιο DB25 (Αρσενικό)	4
25	Βάση μικροφώνου (HIGH LONG NECK)	2
26	Βάση μικροφώνου βαρέως τύπου	8
27	Επαγγελματικό CD player	1
28	Αντιανέμιο μικροφώνου	4
29	Πανέλα ηχοαπορρόφησης	3
30	Πανέλα ακουστικής βελτίωσης	4
31	Πανέλα Διαχυτών ήχου	3
32	Ηλεκτρολογικό υλικό	1

### **B.2.1.3 ΟΠ3: Προμήθεια Οργανωτικού/Λειτουργικού Εξοπλισμού**

Ειδικότερα, ο Ανάδοχος υποχρεούται να προμηθεύσει Οργανωτικό / Λειτουργικό Εξοπλισμό του «Κέντρου»:

- Έπιπλο για τοποθέτηση μηχανημάτων κατασκευασμένο από ανθεκτική μελαμίνη και χαλύβδινο σκελετό,
- Κάθισμα Εργασίας ηχολήπτη,
- Καθίσματα Επισκεπτών εργονομικού σχεδιασμού,
- Βιβλιοθήκες κλειστές από ανθεκτική μελαμίνη (χρώμα δρυς) διαστάσεων 1,50x2,00x0,50m (μυυχη)
- Πόρτες ηχομόνωσης για τους χώρους του studio
- Ηχομονωτικά υαλοστάσια για τους χώρους του studio
- Μοκέτα για το χώρο του studio

Συνοπτικά, σύμφωνα με τα ανωτέρω, στο πλαίσιο της συγκεκριμένης Ομάδας Προμήθειας ο Ανάδοχος υποχρεούται να προμηθεύσει τα εξής:

<b>A/A</b>	<b>Περιγραφή Εξοπλισμού</b>	<b>Ποσότητα</b>
<b>ΟΠ3.1 Προμήθεια Οργανωτικού/ Λειτουργικού Εξοπλισμού</b>		
<b>1</b>	Έπιπλο μηχανημάτων	1
<b>2</b>	Κάθισμα Εργασίας ηχολήπτη	1
<b>3</b>	Καθίσματα Επισκεπτών	10
<b>4</b>	Βιβλιοθήκες	2

<b>A/A</b>	<b>Περιγραφή Εξοπλισμού</b>	<b>Ποσότητα</b>
<b>ΟΠ3.2 Προμήθεια Οργανωτικού/ Λειτουργικού Εξοπλισμού</b>		
<b>1</b>	Πόρτες ηχομόνωσης	2
<b>2</b>	Ηχομονωτικά υαλοστάσια	2

<b>A/A</b>	<b>Περιγραφή Εξοπλισμού</b>	<b>Ποσότητα</b>
<b>ΟΠ3.3 Προμήθεια Οργανωτικού/ Λειτουργικού Εξοπλισμού</b>		
<b>1</b>	Μοκέτα	1

## B.2.2 Τεχνικές Προδιαγραφές – Πίνακες Συμμόρφωσης

### ΟΠ1: Προμήθεια Εξοπλισμού και Λογισμικού ΤΠΕ

ΧΑΡΑΚΤΗΡΙΣΤΙΚΑ	ΑΠΑΙΤΗΣΗ	ΑΠΑΝΤΗΣΗ	ΠΑΡΑΠΟΜΠΗ
<b>Γενικά</b>			
Εγκατάσταση και θέση σε λειτουργία σε σημεία που θα υποδείξει η Αναθέτουσα Αρχή.	ΝΑΙ		
<b>Ηλεκτρονικός Υπολογιστής 4πύρηνος</b>			
Αναφορά κατασκευαστή και μοντέλου.	ΝΑΙ		
Αριθμός Τεμαχίων.	<b>1</b>		
Αριθμός πυρήνων επεξεργαστή προσφερόμενης σύνθεσης:	4		
Αρχιτεκτονική	64bit		
Ενσωματωμένος 2ος Δίσκος SSD χωρητικότητας ≥250 GB	ΝΑΙ		
Ταχύτητα επεξεργαστή	>= 3.40 GHz		
Μέγεθος προσφερόμενης μνήμης (συνολικά) DDR4.	>=32 GB		
Κάρτα γραφικών με ανεξάρτητη μνήμη ≥ 3 GB	ΝΑΙ		
Ωφέλιμη χωρητικότητα σε GB (Formatted) σκληρού δίσκου.	>= 2TB		
Ασύρματο Ποντίκι δύο πλήκτρων με «ροδέλα»	ΝΑΙ		
Ασύρματο Πληκτρολόγιο συμβατό με πρότυπο ΕΛΟΤ-928, με μόνιμη αποτύπωση Ελληνικών και Λατινικών χαρακτήρων.	ΝΑΙ		
Λειτουργικό σύστημα 64bit	ΝΑΙ		
Τροχήλατη βάση στήριξης κεντρικής μονάδας Η/Υ	ΝΑΙ		
Εγγύηση	>=2 έτη		
<b>Οθόνη 27</b>			
Αναφορά κατασκευαστή και μοντέλου.	ΝΑΙ		
Απαιτούμενη Ποσότητα	<b>2</b>		
Τύπος LED Monitor TV	ΝΑΙ		
Ανάλυση FULL HD	ΝΑΙ		
Διαγώνια διάσταση (inches) =27"	ΝΑΙ		
Ανάλυση	>= 1900 x 1080		
Απεικόνιση	>= 16:9		
Αναπαραγωγή USB	ΝΑΙ		
Πρόσθετα χαρακτηριστικά: TV+Monitor, Stereo Speaker, PIP	ΝΑΙ		
Εγγύηση	>=2 έτη		
<b>Φορητός υπολογιστής με επεξεργαστή Οπτικοακουστικών Παραγωγών</b>			
Αναφορά κατασκευαστή και μοντέλου.	ΝΑΙ		
Απαιτούμενη ποσότητα	<b>1</b>		
Οθόνη	>=17"		
Τύπος Οθόνης: Full HD	ΝΑΙ		
Ανάλυση Οθόνης	>= 1900 x 1080		
Αυτόνομη Κάρτα Γραφικών	ΝΑΙ		
Αρχιτεκτονική	64bit		
Μνήμη κάρτας γραφικών	>= 3GB		
Επεξεργαστής με τέσσερεις πυρήνες	ΝΑΙ		
Ταχύτητα Επεξεργαστή	>=2.40Ghz		
Τύπος Μνήμης >= DDR3	ΝΑΙ		

ΧΑΡΑΚΤΗΡΙΣΤΙΚΑ	ΑΠΑΙΤΗΣΗ	ΑΠΑΝΤΗΣΗ	ΠΑΡΑΠΟΜΠΗ
Μέγεθος Μνήμης >= 16GB	ΝΑΙ		
Σκληρός δίσκος >= 1 TB	ΝΑΙ		
Ενσωματωμένη HD κάμερα και μικρόφωνο	ΝΑΙ		
Ασύρματο Ποντίκι.	ΝΑΙ		
Τσάντα μεταφοράς από ανθεκτικό αδιάβροχο υλικό με αντικραδασμική προστασία	ΝΑΙ		
Λειτουργικό σύστημα 64bit	ΝΑΙ		
Εγγύηση	>= 2 έτη		
<b>Λογισμικό Αυτοματισμού Γραφείου</b>			
Απαιτούμενη Ποσότητα.	<b>2</b>		
Λογισμικό Αυτοματισμού Γραφείου με επεξεργαστή λογιστικού φύλλου και επεξεργαστή κειμένου σε Ελληνικό περιβάλλον εργασίας και με ελληνικό ορθογράφο, το οποίο να συνοδεύεται από την Άδεια Χρήσης του	ΝΑΙ		
<b>Λογισμικό Προστασίας</b>			
Απαιτούμενη Ποσότητα.	<b>2</b>		
Antivirus	ΝΑΙ		
Antispyware	ΝΑΙ		
Anti-Theft	ΝΑΙ		
Anti-Phishing	ΝΑΙ		
Προσωπικό Firewall	ΝΑΙ		
Antispam	ΝΑΙ		
Γονικός Έλεγχος	ΝΑΙ		
Social Media Scanner	ΝΑΙ		
Exploit Blocker	ΝΑΙ		
Advanced Memory Scan	ΝΑΙ		
Vulnerability Shield	ΝΑΙ		
Device Control	ΝΑΙ		
<b>Λογισμικό ηχογράφησης και επεξεργασίας</b>			
Απαιτούμενη Ποσότητα.	<b>1</b>		
Λογισμικό ηχογράφησης και επεξεργασίας που να συνοδεύεται από την Άδεια Χρήσης του	ΝΑΙ		
Συνεργασία με την προμηθευόμενη κονσόλα ήχου	ΝΑΙ		
<b>Εκτυπωτής Laser A4 έγχρωμος</b>			
Αναφορά κατασκευαστή και μοντέλου.	ΝΑΙ		
Απαιτούμενη Ποσότητα.	<b>1</b>		
Λειτουργίες: Εκτύπωση	ΝΑΙ		
Ανάλυση Εκτύπωσης	>= 600 X 600dpi		
Τεχνολογία laser	ΝΑΙ		
Ταχύτητα ασπρόμαυρης εκτύπωσης	>= 20 σελ/λεπτό		
Ταχύτητα έγχρωμης εκτύπωσης	>= 20 σελ/λεπτό		
Εκτύπωση Διπλής Όψης	ΝΑΙ		
Θύρα Usb, Ethernet 10/100	ΝΑΙ		
Δυνατότητα ασύρματης εκτύπωσης μέσω smartphone και υπολογιστών tablet	ΝΑΙ		
Οθόνη ελέγχου: LCD	ΝΑΙ		
Μηνιαίος κύκλος εργασιών	>= 40.000 σελ		
Εγγύηση	>= 1 έτος		



ΧΑΡΑΚΤΗΡΙΣΤΙΚΑ	ΑΠΑΙΤΗΣΗ	ΑΠΑΝΤΗΣΗ	ΠΑΡΑΠΟΜΠΗ
<b>UPS</b>			
Αναφορά κατασκευαστή και μοντέλου.	ΝΑΙ		
Απαιτούμενη Ποσότητα.	<b>1</b>		
Τύπος Online	ΝΑΙ		
Ισχύς (VA)	>=2600		
Αυτονομία σε full load	>= (λεπτά) 14		
Αυτονομία σε half load	>= (λεπτά) 30		
Ποσότητα πριζών	>= 8		
Πρόσθετες μπαταρίες	Ναι		
Εγγύηση	>=2 έτη		
<b>Σύνδεση στο διαδίκτυο</b>			
Απαιτούμενη Ποσότητα.	<b>1</b>		
Access points αδιάβροχα εξωτερικού χώρου με ακτίνα εμβέλειας 2km: 4	ΝΑΙ		
Κεραίες: 4	ΝΑΙ		
Χαρακτηριστικά κεραίας: Polarization: Dual-Linear Στήριξη: Universal Pole Mount, RocketM Bracket, and Weatherproof RF Jumpers Include Φάσμα Συχνοτήτων: 2.3 - 2.7 GHz Ένταση: 15.0 - 20.0 dBi Είδος εξοπλισμού: Εξωτερικού χώρου, αδιάβροχο Αντοχή σε ανέμους : >115 mph HPOL Beamwidth ~: 123° (6 dB) VPOL Beamwidth ~: 118° (6 dB) Απόσταση κάλυψης: >1000 μέτρα	ΝΑΙ		
Χαρακτηριστικά Access points : Συχνότητα: 2.4Ghz πολλαπλά κανάλια Μνήμη >= 64MB SDRAM, 8MB Flash Δικτύωση: 1 X 10/100 BASE-TX (Cat. 5, RJ-45) Ethernet Interface Είδος εξοπλισμού: ΜΙΜΟ, Εξωτερικού χώρου, αδιάβροχο. Σύνδεση κεραίας: RPSMA (Waterproof) Τροφοδοσία Ρεύματος: Παθητική μέσω Ethernet. Εύρος Ζώνης: 300Mbps Προστασία: WPA & WPA 2 Διαχείριση: Web Interface, Bandwidth Managment	ΝΑΙ		
Switch με 5 θύρες 1 X 10/100/1000 BASE-TX (Cat. 5, RJ-45)	ΝΑΙ		
Στηρίγματα κεραίων: 4	ΝΑΙ		
Καλώδιο utp: 100μ	ΝΑΙ		
Τοποθέτηση - παραμετροποίηση	ΝΑΙ		
Bandwidth Managment client:1Mpps	ΝΑΙ		
<b>Ίκρίωμα (Patch Panel)</b>			
Απαιτούμενη Ποσότητα.	<b>1</b>		
Αριθμός θέσεων ≥ 24	ΝΑΙ		
UTP CAT 6E	ΝΑΙ		
<b>Καλώδιο UTP CAT5 με κανάλι τοποθέτησης</b>			
Απαιτούμενη Ποσότητα.	<b>1</b>		
Καλώδιο UTP CAT5μήκους ≥ 100,00M	ΝΑΙ		

ΧΑΡΑΚΤΗΡΙΣΤΙΚΑ	ΑΠΑΙΤΗΣΗ	ΑΠΑΝΤΗΣΗ	ΠΑΡΑΠΟΜΠΗ
Κανάλι τοποθέτησης διατομής $\geq 80 \times 50$ mm Απαιτούμενες γωνίες, πρίζες UTP $\geq 3$ , βάσεις - καπάκια πριζών	ΝΑΙ		

## ΟΠ2: Προμήθεια Ακουστικού – Ηχητικού Εξοπλισμού

ΧΑΡΑΚΤΗΡΙΣΤΙΚΑ	ΑΠΑΙΤΗΣΗ	ΑΠΑΝΤΗΣΗ	ΠΑΡΑΠΟΜΠΗ
<b>Γενικά</b>			
Εγκατάσταση και θέση σε λειτουργία σε σημεία που θα υποδείξει η Αναθέτουσα Αρχή.	ΝΑΙ		
<b>Προενισχυτής 8 καναλιών</b>			
Αναφορά κατασκευαστή και μοντέλου.	ΝΑΙ		
Απαιτούμενη Ποσότητα.	<b>3</b>		
8 κανάλια ενίσχυσης	ΝΑΙ		
Δυνατότητα απευθείας σύνδεσης οργάνου	ΝΑΙ		
Remote gain	ΝΑΙ		
Σύνδεση Ethernet	ΝΑΙ		
Remote controlled gain	ΝΑΙ		
S/n ratio 119 db a weighted	ΝΑΙ		
Σύνδεση Audio over Ethernet	ΝΑΙ		
<b>Μόνιτορ ηχεία</b>			
Αναφορά κατασκευαστή και μοντέλου.	ΝΑΙ		
Απαιτούμενη Ποσότητα.	<b>1 σετ</b>		
Input format: Αναλογικό	ΝΑΙ		
Αυτοενισχυόμενο	ΝΑΙ		
Συχνότητες Crossover: 3 kHz	ΝΑΙ		
Συχνοτικό Εύρος $\pm 2$ dB (48 Hz - 20kHz)	ΝΑΙ		
Συχνότητα απόκριση 41 Hz – 25 kHz (-6 dB)	ΝΑΙ		
SPL peak: 115dB	ΝΑΙ		
High efficiency bass driver: 165mm	ΝΑΙ		
Ισχύς ενισχυτή ανά κανάλι: 90W bass + 90W treble	ΝΑΙ		
<b>AD/DA Μετατροπές 8 καναλιών</b>			
Αναφορά κατασκευαστή και μοντέλου.	ΝΑΙ		
Απαιτούμενη Ποσότητα.	<b>1</b>		
Αναλογικά κανάλια εισόδου (Analogue line inputs): 8	ΝΑΙ		
Ακρίβεια A-D, D-A: 24-bit /192khz	ΝΑΙ		
Crosstalk Input or Output to Input: $<-90$ dB (all other channels at 0 dBFS) Crosstalk Input or Output to Output: $<-100$ dB (all other channels at 0 dBFS)	ΝΑΙ		
Σύνδεση Audio over Ethernet	ΝΑΙ		
Δυναμική Περιοχή 119db A-weighted	ΝΑΙ		
Παραμόρφωση THD+N 0.001% unweighted	ΝΑΙ		
<b>Κάρτα για πρόσθετα</b>			
Αναφορά κατασκευαστή και μοντέλου.	ΝΑΙ		
Απαιτούμενη Ποσότητα.	<b>1</b>		
4 x SHARC 21469 Floating-point Coprocessors Chips	ΝΑΙ		
Analog Classics UAD-powered Plug-in Bundle	ΝΑΙ		
PCIe format	ΝΑΙ		
Δειγματοληψία μέχρι 192khz	ΝΑΙ		

ΧΑΡΑΚΤΗΡΙΣΤΙΚΑ	ΑΠΑΙΤΗΣΗ	ΑΠΑΝΤΗΣΗ	ΠΑΡΑΠΟΜΠΗ
3 x UAD-powered Plug-ins	ΝΑΙ		
<b>AD/DA Μετατροπείς 16 καναλιών</b>			
Αναφορά κατασκευαστή και μοντέλου.	ΝΑΙ		
Απαιτούμενη Ποσότητα.	<b>1</b>		
Αναλογικά κανάλια εισόδου (Analogue line inputs): 16	ΝΑΙ		
Ακρίβεια A-D, D-A: 24-bit /192khz	ΝΑΙ		
Αναλογική είσοδος (Analog Inputs): 2 x DB25	ΝΑΙ		
Αναλογική έξοδος (Analog Outputs): 2 x DB25	ΝΑΙ		
Θύρα Ethernet	ΝΑΙ		
Δυναμική Περιοχή 119db A-weighted	ΝΑΙ		
Παραμόρφωση THD+N 0.001% unweighted	ΝΑΙ		
Σύνδεση Audio over Ethernet	ΝΑΙ		
<b>Κάρτα HOST 256 καναλιών</b>			
Αναφορά κατασκευαστή και μοντέλου.	ΝΑΙ		
Απαιτούμενη Ποσότητα.	<b>1</b>		
128 inputs / 128 outputs	ΝΑΙ		
24-bit/192kHz audio	ΝΑΙ		
Latency< 3ms	ΝΑΙ		
Audio quality: 120dB	ΝΑΙ		
Audio over ethernet	ΝΑΙ		
<b>Μεταγωγέας (SWITCH)</b>			
Αναφορά κατασκευαστή και μοντέλου	ΝΑΙ		
Απαιτούμενη Ποσότητα.	<b>3</b>		
Θύρα Ethernet	ΝΑΙ		
Αριθμός θυρών >= 20	ΝΑΙ		
Ταχύτητα Δικτύου: 10/100/1000 Mbps	ΝΑΙ		
Χαρακτηριστικά Θυρών: MDI/MDIX Uplink	ΝΑΙ		
<b>Κονσόλα ελέγχου</b>			
Αναφορά κατασκευαστή και μοντέλου	ΝΑΙ		
Απαιτούμενη Ποσότητα.	<b>1</b>		
Έλεγχος 8 καναλιών (Two banks of 8 channel controls)	ΝΑΙ		
Αποσβεστήρας αφής 100mm (Touch sensitive 100mm motorised faders)	ΝΑΙ		
Κωδικοποιητές αφής (16 x touch-sensitive V-Pot encoders)	ΝΑΙ		
16 x digital scribble strips	ΝΑΙ		
Τμήμα μέτρησης με LED για κάθε κανάλι και έξοδο (10-segment LED metering for each channel and output)	ΝΑΙ		
Κάρτα αποθήκευσης SD (for profile storage)	ΝΑΙ		
Μετατροπείς 24-bit/96kHz (Alpha-link-quality converters)	ΝΑΙ		
Προενισχυτές: 2xSuperAnalogue 9000K (2 x SuperAnalogue 9000K series microphone preamplifiers with 20dB pad, phantom power, phase reverse, hi-Z input, and a highpass filter)	ΝΑΙ		
Δύο έξοδοι μικροφώνων	ΝΑΙ		
Δύο εισοδοί ακουστικών 2 x 1/4" (headphones inputs)	ΝΑΙ		
Θύρες USB: 4	ΝΑΙ		
Θύρα Ethernet	ΝΑΙ		
<b>Βάσεις ηχείων</b>			
Αναφορά κατασκευαστή και μοντέλου	ΝΑΙ		
Απαιτούμενη Ποσότητα.	<b>1</b>		

ΧΑΡΑΚΤΗΡΙΣΤΙΚΑ	ΑΠΑΙΤΗΣΗ	ΑΠΑΝΤΗΣΗ	ΠΑΡΑΠΟΜΠΗ
Βάσεις δαπέδου μεταλλικές	ΝΑΙ		
Σύστημα διαχείρισης καλωδίων	ΝΑΙ		
<b>Μικρόφωνα Α</b>			
Αναφορά κατασκευαστή και μοντέλου	ΝΑΙ		
Απαιτούμενη Ποσότητα.	<b>2 ζεύγη</b>		
Εύρος συχνότητας: 20 to 20,000 Hz (Frequency range)	ΝΑΙ		
Ευαισθησία: 20 mV/Pa (-34 dBV) +/-0.5 Db (Sensitivity)	ΝΑΙ		
Μέγιστο SPL: 200/400/800/1600 Pa = 140/146/152/158 dB (0/-6/-12/-18 dB) for 0.5% THD	ΝΑΙ		
Τροφοδοσία με phantom power 48V	ΝΑΙ		
Αντίσταση: <=200 ohms	ΝΑΙ		
Μεταλλική βαλίτσα φύλαξης, 2 αντικραδασμικές βάσεις, 2 αντιανεμικά, βραχίονα στήριξης για X/Y recording	ΝΑΙ		
<b>Μικρόφωνα Β</b>			
Αναφορά κατασκευαστή και μοντέλου	ΝΑΙ		
Απαιτούμενη Ποσότητα.	<b>2</b>		
Πυκνωτικό μικρόφωνο, καρδιοειδές	ΝΑΙ		
Ευαισθησία 9MV/PA	ΝΑΙ		
Απόκριση συχνότητας 20Hz-20kHz	ΝΑΙ		
Μέγιστο SPL: 155 DB	ΝΑΙ		
Επιλογές bass-cut filters:2	ΝΑΙ		
Επιλογές προευαισθησίας: 3	ΝΑΙ		
<b>Μικρόφωνα Γ</b>			
Αναφορά κατασκευαστή και μοντέλου	ΝΑΙ		
Απαιτούμενη Ποσότητα.	<b>2</b>		
Απόκριση συχνότητας 20Hz-20kHz	ΝΑΙ		
Ευαισθησία: 23 mV / Pa (-33 dBV), cardioid 20 mV / Pa (-34 dBV), omni 23 mV / Pa (-33 dBV), figure-8	ΝΑΙ		
Dynamic range of FET mic. Amp. 135 dB-A	ΝΑΙ		
Dynamic range of Tube mic. Amp. 128 dB-A	ΝΑΙ		
<b>Μικρόφωνα Δ</b>			
Αναφορά κατασκευαστή και μοντέλου	ΝΑΙ		
Απαιτούμενη Ποσότητα.	<b>1</b>		
Πυκνωτικό μικρόφωνο με υπερκαρδιοειδή κάψα.	ΝΑΙ		
Απόκριση συχνότητας 20Hz-20kHz	ΝΑΙ		
Ευαισθησία: 4.5 mV/Pa	ΝΑΙ		
Αντίσταση: 50 ohms (Rated impedance)	ΝΑΙ		
Μέγιστο SPL for THD 0.5%: 150 dB	ΝΑΙ		
Εύρος ενισχυτή DIN/IEC 651: 132 Db (Dyn. range of the mic. Amplifier)	ΝΑΙ		
<b>Μικρόφωνα Ε</b>			
Αναφορά κατασκευαστή και μοντέλου	ΝΑΙ		
Απαιτούμενη Ποσότητα.	<b>1</b>		
Ζεύγος μικροφώνων (πουράκια) ειδικά για stereo ηχογραφήσεις	ΝΑΙ		
Πυκνωτικά μικρόφωνα, καρδιοειδή	ΝΑΙ		
Απόκριση συχνότητας: 20Hz-20kHz	ΝΑΙ		
Μέγιστο SPL: 138dB SPL	ΝΑΙ		

ΧΑΡΑΚΤΗΡΙΣΤΙΚΑ	ΑΠΑΙΤΗΣΗ	ΑΠΑΝΤΗΣΗ	ΠΑΡΑΠΟΜΠΗ
Σήμα σε αναλογία θορύβου: 81dB (A weighted) (Signal to Noise Ratio)	ΝΑΙ		
<b>Μικρόφωνα Z</b>			
Αναφορά κατασκευαστή και μοντέλου	ΝΑΙ		
Απαιτούμενη Ποσότητα.	<b>1</b>		
Δυναμικό Μικρόφωνο	ΝΑΙ		
Συχνοτικό Εύρος 50 to 15.000 Hz	ΝΑΙ		
<b>Ακουστικά κλειστού τύπου</b>			
Αναφορά κατασκευαστή και μοντέλου	ΝΑΙ		
Απαιτούμενη Ποσότητα.	<b>8</b>		
Μαγνήτης: Νεοδυμίου (Magnet: Neodymium)	ΝΑΙ		
Πηγίο φωνής : CCAW (καλώδιο αλουμινίου με επιστρωση χαλκού ) (Voice Coil)	ΝΑΙ		
Απόκριση συχνότητας: 15 Hz to 28 kHz	ΝΑΙ		
Ευαισθησία: 99 dB	ΝΑΙ		
Αντίσταση: 38 Ω	ΝΑΙ		
<b>Προενισχυτής ακουστικών</b>			
Αναφορά κατασκευαστή και μοντέλου	ΝΑΙ		
Απαιτούμενη Ποσότητα.	<b>1</b>		
Έξοδοι: 8	ΝΑΙ		
Είσοδοι: XLR balanced	ΝΑΙ		
Έξοδοι: TRS balanced foldback	ΝΑΙ		
Ισχύς Εξόδου: 250mW + 250mW @ 32ohm ανά κανάλι	ΝΑΙ		
<b>MONITOR CONTROLLER</b>			
Αναφορά κατασκευαστή και μοντέλου	ΝΑΙ		
Απαιτούμενη Ποσότητα.	<b>1</b>		
Είσοδοι: XLR	ΝΑΙ		
Έξοδοι: XLR, Stereo TRS	ΝΑΙ		
Απόκριση συχνότητας 10Hz - 100kHz	ΝΑΙ		
S/N ratio: -96dB	ΝΑΙ		
Δυναμική Περιοχή 116db	ΝΑΙ		
THD&N: 0,002% (@1kHz, 0dBu σταθμη εισόδου)			
<b>MIDI KEYBOARD</b>			
Αναφορά κατασκευαστή και μοντέλου	ΝΑΙ		
Απαιτούμενη Ποσότητα.	<b>1</b>		
Ημιβαρκεντρισμένα πλήκτρα > 60	ΝΑΙ		
Λειτουργία aftertouch	ΝΑΙ		
2 επιφανειες αφής	ΝΑΙ		
<b>ΗΧΕΙΑ ΓΙΑ LIVE</b>			
Αναφορά κατασκευαστή και μοντέλου	ΝΑΙ		
Απαιτούμενη Ποσότητα.	<b>1 ΣΕΤ</b>		
Τραπεζοειδές 2 δρόμων	ΝΑΙ		
Woofers 12"	ΝΑΙ		
Ενισχυτής Class D 1000W RMS (500W LF, 500W HF) 2000W Peak	ΝΑΙ		
Απόκριση συχνότητας (-6dB): 52Hz - 18kHz	ΝΑΙ		
Απόκριση συχνότητας (-10dB): 48Hz - 20kHz	ΝΑΙ		
Διασπορά (-6dB): 75°	ΝΑΙ		
Μέγιστο SPL: 131dB peak	ΝΑΙ		
Εμπέδωση εισόδων	ΝΑΙ		

ΧΑΡΑΚΤΗΡΙΣΤΙΚΑ	ΑΠΑΙΤΗΣΗ	ΑΠΑΝΤΗΣΗ	ΠΑΡΑΠΟΜΠΗ
<ul style="list-style-type: none"> <li>XLR/1/4" - 40kOhms balanced / 20kOhms unbalanced</li> <li>XLR/1/4" Mic mode: 2260Ohms balanced</li> <li>RCA: 10kOhms</li> </ul>			
Διακόπτες - Έλεγχοι: Power (on/off), Gain εισόδου A και B, Mic/line, LF Mode (Ext Sub/Norm/Deep), HF Mode (flat/Vocal boost), Front Led (on/off/limit)	ΝΑΙ		
Προστασίες: θερμική, υπερφόρτωση εξόδου, overtemperature muting, GuardRail	ΝΑΙ		
<b>Ψηφιακή κονσόλα ήχου</b>			
Αναφορά κατασκευαστή και μοντέλου	ΝΑΙ		
Απαιτούμενη Ποσότητα.	<b>1</b>		
Μηχανοκίνητα ποτενσιόμετρα: 16x100mm (Motorized faders)	ΝΑΙ		
Δυνατότητα μίξης >=65 καναλιών ήχου	ΝΑΙ		
Γραμμές εισόδου: 4 (4 line inputs) AES input AES Output	ΝΑΙ		
(40bit floating point)	ΝΑΙ		
(20 sub-group / aux busses)	ΝΑΙ		
(4 Stereo Lexicon Effects engines)	ΝΑΙ		
(4 Mute Groups)	ΝΑΙ		
Έγχρωμη οθόνη αφής	ΝΑΙ		
Είσοδοι Μικροφώνου 16	ΝΑΙ		
<b>Επιτοίχιες Βάσεις ηχείων</b>			
Αναφορά κατασκευαστή και μοντέλου	ΝΑΙ		
Απαιτούμενη Ποσότητα.	<b>1</b>		
Οριζόντια, κάθετη ρύθμιση γωνίας	ΝΑΙ		
Ρύθμιση βάθους	ΝΑΙ		
Αντοχή βάρους >= 20Kgr	ΝΑΙ		
<b>Καλώδιο DB25 (Θηλυκό)</b>			
Αναφορά κατασκευαστή και μοντέλου	ΝΑΙ		
Απαιτούμενη Ποσότητα.	<b>4</b>		
Σύνδεση 1: XLRF Θηλυκό	ΝΑΙ		
Σύνδεση 2: DB25	ΝΑΙ		
Μήκος >= 5m	ΝΑΙ		
<b>Καλώδιο DB25 (Αρσενικό)</b>			
Αναφορά κατασκευαστή και μοντέλου	ΝΑΙ		
Απαιτούμενη Ποσότητα.	<b>4</b>		
Σύνδεση 1: XLRM Αρσενικό	ΝΑΙ		
Σύνδεση 2: DB25	ΝΑΙ		
Μήκος >= 5m	ΝΑΙ		
<b>Βάση μικροφώνου (HIGH LONG NECK)</b>			
Αναφορά κατασκευαστή και μοντέλου	ΝΑΙ		
Απαιτούμενη Ποσότητα.	<b>2</b>		
Βαση μικροφώνου με δυνατότητα επέκτασης του βραχίονα στα 2.5μ	ΝΑΙ		
<b>Βάση μικροφώνου βαρέως τύπου</b>			
Αναφορά κατασκευαστή και μοντέλου	ΝΑΙ		
Απαιτούμενη Ποσότητα.	<b>8</b>		
Εύρος ρύθμιση καθ' ύψος: 925mm έως 1630mm (τηλεσκοπική βάση)	ΝΑΙ		
Τηλεσκοπικό μπράτσο ρυθμιζόμενου μήκους από 425mm έως 725mm με ρυθμιζόμενη γωνία	ΝΑΙ		

ΧΑΡΑΚΤΗΡΙΣΤΙΚΑ	ΑΠΑΙΤΗΣΗ	ΑΠΑΝΤΗΣΗ	ΠΑΡΑΠΟΜΠΗ
<b>Επαγγελματικό CD player</b>			
Αναφορά κατασκευαστή και μοντέλου	ΝΑΙ		
Απαιτούμενη Ποσότητα.	<b>1</b>		
Δυνατότητα σύνδεσης συσκευών iPod, iPhone	ΝΑΙ		
Υποστήριξη: Audio CD-R/RW αρχεία mp2: 32/44.1/48kHz, 32-384kbps (data CDs) αρχεία mp3: 32/44.1/48kHz, 32-320kbps, VBR, αρχεία wav: 8/16/32/11.025/22.05/44.1/12/24/48kHz, 16-bit (data CDs)	ΝΑΙ		
Αναλογικές έξοδοι RCA unbalanced: 2	ΝΑΙ		
Ψηφιακή έξοδο SPDIF (coaxial και optical): 2	ΝΑΙ		
Βοηθητική στερεοφωνική είσοδο (mini jack) : 1	ΝΑΙ		
Έξοδος ακουστικών με ξεχωριστή ρύθμιση στάθμης	ΝΑΙ		
Υποστήριξη CD text και ID3 tag	ΝΑΙ		
Λειτουργία Intro Check	ΝΑΙ		
<b>Αντιανέμιο μικροφώνου (Pop filter)</b>			
Αναφορά κατασκευαστή και μοντέλου	ΝΑΙ		
Απαιτούμενη Ποσότητα.	<b>4</b>		
Φίλτρο διαμέτρου 6"	ΝΑΙ		
Μήκος σπирάλ 355mm	ΝΑΙ		
<b>Πανέλα ηχοαπορρόφησης (σετ)</b>			
Αναφορά κατασκευαστή και μοντέλου	ΝΑΙ		
Απαιτούμενη Ποσότητα.	<b>3</b>		
Τεμάχια ανά σετ: >=8	ΝΑΙ		
Διαστάσεις:>= 60 x 60 x 7,5 cm	ΝΑΙ		
NRC:>= 0.950	ΝΑΙ		
Πυκνότητα >=35kg/m3	ΝΑΙ		
Συχνότητες Απορρόφησης: μεσαίες - υψηλές συχνότητες	ΝΑΙ		
Συντ. Θερμικής Αγωγιμότητας >= 0,029 kcal/mhoC	ΝΑΙ		
Πυραντίσταση: M1, ISO 3795, FMVSS302	ΝΑΙ		
Υλικό: αφρώδες	ΝΑΙ		
<b>Πανέλα ακουστικής βελτίωσης (σετ)</b>			
Αναφορά κατασκευαστή και μοντέλου	ΝΑΙ		
Απαιτούμενη Ποσότητα.	<b>4</b>		
Τεμάχια ανά σετ: >=4	ΝΑΙ		
Διαστάσεις:>= 60 x 60 cm	ΝΑΙ		
NRC:>= 0.70	ΝΑΙ		
Πυκνότητα >=	ΝΑΙ		
Συχνότητες Απορρόφησης: μεσαίες συχνότητες	ΝΑΙ		
Συντ. Θερμικής Αγωγιμότητας >= 0,029 kcal/mhoC	ΝΑΙ		
Πυραντίσταση: M1, ISO 3795, FMVSS302	ΝΑΙ		
Υλικό: ξύλο, αφρός	ΝΑΙ		
Δυνατότητα εγκατάστασης σε ψευδοροφή	ΝΑΙ		
<b>Πανέλα Διαχυτών ήχου (σετ)</b>			
Αναφορά κατασκευαστή και μοντέλου	ΝΑΙ		
Απαιτούμενη Ποσότητα.	<b>3 σετ</b>		
Τεμάχια ανά σετ: >=6	ΝΑΙ		
Διαστάσεις:>= 60 x 60 cm	ΝΑΙ		

ΧΑΡΑΚΤΗΡΙΣΤΙΚΑ	ΑΠΑΙΤΗΣΗ	ΑΠΑΝΤΗΣΗ	ΠΑΡΑΠΟΜΠΗ
Δυνατότητα εγκατάστασης σε ψευδοροφή	ΝΑΙ		
<b>Ηλεκτρολογικό υλικό</b>			
Απαιτούμενη Ποσότητα.	<b>1 σετ</b>		
Πολύηριζα για πρίζες σούκο για συνολική κάλυψη 20 θέσεων κατ' ελάχιστο, τάσης 230V	ΝΑΙ		
Προέκταση καλωδίου μήκους 20m, 3G1,5 με καρέ καλωδίου 1,5mm <sup>2</sup> , κατάλληλη για χρήση σε εσωτερικό χώρο: κατ ελάχιστο 3 τεμ	ΝΑΙ		

### ΟΠ3: Προμήθεια Οργανωτικού/Λειτουργικού Εξοπλισμού

#### ΟΠ3.1: Προμήθεια Οργανωτικού/Λειτουργικού Εξοπλισμού

ΧΑΡΑΚΤΗΡΙΣΤΙΚΑ	ΑΠΑΙΤΗΣΗ	ΑΠΑΝΤΗΣΗ	ΠΑΡΑΠΟΜΠΗ
<b>Γενικά</b>			
Εγκατάσταση και θέση σε λειτουργία σε σημεία που θα υποδείξει η Αναθέτουσα Αρχή.	ΝΑΙ		
<b>Έπιπλο για μηχανήματα</b>			
Απαιτούμενη Ποσότητα.	<b>1</b>		
Βασική επιφάνεια εργασίας διαστάσεων >= 180 x 75 x 75 cm (Π x Β x Υ)	ΝΑΙ		
Επάνω επιφάνεια για οθόνη διαστάσεων >= 150 x 39 x 28 cm (Π x Β x Υ)	ΝΑΙ		
Ράφια με 2x10 U rack για τοποθέτηση εξοπλισμού	ΝΑΙ		
Συρόμενο ράφι για πληκτρολόγιο	ΝΑΙ		
Ράφια για τοποθέτηση υπολογιστή και εκτυπωτή	ΝΑΙ		
Υλικό κατασκευής σκελετού: χάλυβας βαρέως τύπου	ΝΑΙ		
Υλικό επιφανειών:	ΝΑΙ		
Προστατευτικό οπίσθιο πανέλο	ΝΑΙ		
Τροχήλατο	ΝΑΙ		
<b>Καθίσματα εργασίας</b>			
Απαιτούμενη ποσότητα	<b>1</b>		
Κάθισμα εργασίας τροχήλατο, περιστρεφόμενο, με βραχίονες	ΝΑΙ		
Μηχανισμός Relax – ρύθμισης του ύψους έδρας και πλάτης	ΝΑΙ		
Γωνία ανάκλισης πλάτης	ΝΑΙ		
Βάση χρωμίου ενδεικτικής διαμέτρου 640 mm με αμορτισέρ ασφαλείας πεπιεσμένου ειδικού αερίου διαδρομής καλυμμένο από πλαστικό τηλεσκοπικό κάλυμμα σε μαύρο χρώμα	ΝΑΙ		
Υλικό σκελετού έδρας: κόντρα πλακέ πάχους 12 mm ή άλλο ανάλογο υλικό με επένδυση από αφρώδη πολυουρεθάνη, πυκνότητας 40 kg/m <sup>3</sup> και πάχους 40 mm κατ' ελάχιστο και επικάλυψη με ύφασμα ή δερματίνη	ΝΑΙ		
Υλικό σκελετού στηρίγματος πλάτης : πολυπροπυλένιο ενισχυμένο με νευρώσεις με επένδυση από αφρώδη πολυουρεθάνη και επικάλυψη με ύφασμα ή δερματίνη	ΝΑΙ		
Βραχίονες κλειστής διατομής, ανατομικής μορφής από πολυμερές πλαστικό, με αντοχή στη θραύση άνω των 80 kg, σε μαύρο χρώμα	ΝΑΙ		
<b>Καρέκλες επισκέπτη</b>			
Απαιτούμενη ποσότητα	<b>10</b>		
Υφασμάτινη πλάτη και κάθισμα	ΝΑΙ		
Σκελετός νικελίου αντοχής, χωρίς μπράτσα	ΝΑΙ		
Ύψος 81εκ. Πλάτος 47εκ. Βάθος 42εκ. Βάρος 6kg.	ΝΑΙ		
<b>Βιβλιοθήκη κλειστή</b>			



ΧΑΡΑΚΤΗΡΙΣΤΙΚΑ	ΑΠΑΙΤΗΣΗ	ΑΠΑΝΤΗΣΗ	ΠΑΡΑΠΟΜΠΗ
Απαιτούμενη ποσότητα	2		
Βιβλιοθήκη κλειστή από ανθεκτική μελαμίνη (χρώμα δρυς) με χερούλια, κλειδαριά ασφαλείας, διαστάσεων 1,00x2,00x0,50m (μυχνη) ελάχιστου πάχους 20mm	ΝΑΙ		

### ΟΠ3.2: Προμήθεια Οργανωτικού/Λειτουργικού Εξοπλισμού

ΧΑΡΑΚΤΗΡΙΣΤΙΚΑ	ΑΠΑΙΤΗΣΗ	ΑΠΑΝΤΗΣΗ	ΠΑΡΑΠΟΜΠΗ
<b>Γενικά</b>			
Εγκατάσταση και θέση σε λειτουργία σε σημεία που θα υποδείξει η Αναθέτουσα Αρχή.	ΝΑΙ		
<b>Πόρτες ηχομόνωσης</b>			
Απαιτούμενη ποσότητα	2		
Υλικό: ξύλο	ΝΑΙ		
Πόμολα, κλειδαριά ασφαλείας, ηχομονωτικά λάστιχα	ΝΑΙ		
Στήριξη με μεντεσέδες βαρέως τύπου	ΝΑΙ		
Ηχοαπορροφητικό υλικό από θερμοσυγκολλητές ίνες πολυεστέρα πάχους 20mm	ΝΑΙ		
Ηχοαπορροφητικό υλικό από μαλλί προβάτου πάχους 40mm	ΝΑΙ		
Σύνθετη Ηχομονωτική μεμβράνη υλικό σε τρεις στρώσεις πάχους 7,5mm η καθεμία	ΝΑΙ		
Αποξήλωση υφιστάμενων, τοποθέτηση νέων και αποκατάσταση του χώρου	ΝΑΙ		
<b>Ηχομονωτικά υαλοστάσια</b>			
Απαιτούμενη ποσότητα	2		
Διπλά κρύσταλλα διαστάσεων 0,90x1,30m πάχους 10mm	ΝΑΙ		
Αντικραδασμικά παρεμβύσματα πάχους 3 mm	ΝΑΙ		
Τοποθέτηση υγροσκοπικών αλάτων	ΝΑΙ		
Αποξήλωση υφιστάμενων, τοποθέτηση νέων και αποκατάσταση του χώρου	ΝΑΙ		

### ΟΠ3.3: Προμήθεια Οργανωτικού/Λειτουργικού Εξοπλισμού

ΧΑΡΑΚΤΗΡΙΣΤΙΚΑ	ΑΠΑΙΤΗΣΗ	ΑΠΑΝΤΗΣΗ	ΠΑΡΑΠΟΜΠΗ
<b>Γενικά</b>			
Εγκατάσταση και θέση σε λειτουργία σε σημεία που θα υποδείξει η Αναθέτουσα Αρχή.	ΝΑΙ		
<b>Επαγγελματική μοκέτα</b>			
Απαιτούμενη ποσότητα	1		
Χρώμα: καφέ	ΝΑΙ		
2 τμήματα διαστάσεων 3,35x3,35 m και 3,75x3,30m	ΝΑΙ		
Υπόστρωμα: ACTION BAC	ΝΑΙ		
Υλικό: polyamide	ΝΑΙ		
Κατηγορία χρήσης: 32 (επαγγελματική)	ΝΑΙ		
Βάρος πέλους >= 480 gr/m2	ΝΑΙ		
Αντοχή σε καρέκλες με ροδάκια	ΝΑΙ		
Ακαυστότητα: Cfl-s1 (βραδύκαυστη)	ΝΑΙ		

## C. ΕΝΔΕΙΚΤΙΚΟΣ ΠΡΟΥΠΟΛΟΓΙΣΜΟΣ

### ΟΠ1: Προμήθεια Εξοπλισμού και Λογισμικού ΤΠΕ

Α/Α	Περιγραφή Εξοπλισμού	Ενδεικτικός Προϋπολογισμός		
		Καθαρή αξία	ΦΠΑ 23%	Συνολική αξία
ΟΠ1 Προμήθεια Εξοπλισμού και Λογισμικού ΤΠΕ				
1	Ηλεκτρονικός Υπολογιστής (1 τεμ)	2.276,42 €	523,58 €	2.800,00 €
2	Οθόνη Ηλ. Υπολ. 27" (2 τεμ)	365,85 €	84,15 €	450,00 €
3	Φορητός υπολογιστής (1 τεμ)	1.707,32 €	392,68 €	2.100,00 €
4	Λογισμικό Αυτοματισμού Γραφείου (2 τεμ)	162,60 €	37,40 €	200,00 €
5	Λογισμικό Προστασίας (2 τεμ)	65,04 €	14,96 €	80,00 €
6	Λογισμικό ηχογράφησης και επεξεργασίας (1 τεμ)	406,50 €	93,50 €	500,00 €
7	Εκτυπωτής Laser A4 έγχρωμος (1 τεμ)	227,64 €	52,36 €	280,00 €
8	Μονάδα Αδιάλειπτης Τροφοδοσίας (UPS) (1 τεμ)	1.544,72 €	355,28 €	1.900,00 €
9	Σύνδεση πρόσβασης στο Διαδίκτυο (1 τεμ)	1.544,72 €	355,28 €	1.900,00 €
10	Ικρίωμα (Patch Panel) (1 τεμ)	32,52 €	7,48 €	40,00 €
11	Καλώδιο UTP CAT5 με κανάλι τοποθέτησης	609,76 €	140,24 €	750,00 €
<b>ΣΥΝΟΛΟ:</b>				<b>11.000,00 €</b>

## ΟΠ2: Προμήθεια Ακουστικού – Ηχητικού Εξοπλισμού

Α/Α	Περιγραφή Εξοπλισμού	Ενδεικτικός Προϋπολογισμός		
		Καθαρή αξία	ΦΠΑ 23%	Συνολική αξία
<b>ΟΠ2 Προμήθεια Ακουστικού – Ηχητικού Εξοπλισμού</b>				
1	Προενισχυτής 8 καναλιών (3 τεμ)	4.959,35 €	1.140,65 €	6.100,00 €
2	Μόνιτορ ηχεία (1 τεμ)	1.341,46 €	308,54 €	1.650,00 €
3	AD/DA Μετατροπέα 8 καναλιών (1 τεμ)	1.422,76 €	327,24 €	1.750,00 €
4	Κάρτα για πρόσθετα (1 τεμ)	975,61 €	224,39 €	1.200,00 €
5	AD/DA Μετατροπέα 16 καναλιών (1 τεμ)	2.154,47 €	495,53 €	2.650,00 €
6	Κάρτα HOST 256 καναλιών (1 τεμ)	731,71 €	168,29 €	900,00 €
7	Μεταγωγέας (3 τεμ)	731,71 €	168,29 €	900,00 €
8	Κονσόλα ελέγχου (1 τεμ)	3.252,03 €	747,97 €	4.000,00 €
9	Βάσεις ηχείων (1 τεμ)	81,30 €	18,70 €	100,00 €
10	Μικρόφωνα Α (2 τεμ)	3.821,14 €	878,86 €	4.700,00 €
11	Μικρόφωνα Β (2 τεμ)	569,11 €	130,89 €	700,00 €
12	Μικρόφωνα Γ (2 τεμ)	2.276,42 €	523,58 €	2.800,00 €
13	Μικρόφωνα Δ (1 τεμ)	406,50 €	93,50 €	500,00 €
14	Μικρόφωνα Ε (1 τεμ)	813,01 €	186,99 €	1.000,00 €
15	Μικρόφωνα Ζ (1 τεμ)	81,30 €	18,70 €	100,00 €
16	Ακουστικά κλειστού τύπου (8 τεμ)	1.097,56 €	252,44 €	1.350,00 €
17	Προενισχυτής ακουστικών (1 τεμ)	325,20 €	74,80 €	400,00 €
18	MONITOR CONTROLLER (1 τεμ)	406,50 €	93,50 €	500,00 €
19	MIDI KEYBOARD (1 τεμ)	487,80 €	112,20 €	600,00 €
20	Ηχεία (2 τεμ)	2.601,63 €	598,37 €	3.200,00 €
21	Ψηφιακή κονσόλα ήχου (1 τεμ)	1.788,62 €	411,38 €	2.200,00 €
22	Επιτοίχιες Βάσεις ηχείων (2 τεμ)	56,91 €	13,09 €	70,00 €
23	Καλώδιο DB25 (Θηλυκό) (4 τεμ)	325,20 €	74,80 €	400,00 €
24	Καλώδιο DB25 (Αρσενικό) (4 τεμ)	325,20 €	74,80 €	400,00 €
25	Βάση μικροφώνου (HIGH LONG NECK) (2 τεμ)	243,90 €	56,10 €	300,00 €
26	Βάση μικροφώνου βαρέως τύπου (8 τεμ)	447,15 €	102,85 €	550,00 €
27	Επαγγελματικό CD player (1 τεμ)	365,85 €	84,15 €	450,00 €
28	Αντιανέμιο μικροφώνου (4 τεμ)	121,95 €	28,05 €	150,00 €
29	Πανέλα ηχοαπορρόφησης (3 τεμ)	1.300,81 €	299,19 €	1.600,00 €
30	Πανέλα ακουστικής βελτίωσης (4 τεμ)	691,06 €	158,94 €	850,00 €

<b>31</b>	Πανέλα Διαχυτών ήχου (3 τεμ)	1.138,21 €	261,79 €	1.400,00 €
<b>32</b>	Ηλεκτρολογικό υλικό (1 τεμ)	24,39 €	5,61 €	30,00 €
<b>ΣΥΝΟΛΟ:</b>				<b>43.500,00 €</b>

### ΟΠ3: Προμήθεια Οργανωτικού/Λειτουργικού Εξοπλισμού

Α/Α	Περιγραφή Εξοπλισμού	Ενδεικτικός Προϋπολογισμός		
		Καθαρή αξία	ΦΠΑ 23%	Συνολική αξία
<b>ΟΠ3.1 Προμήθεια Οργανωτικού/ Λειτουργικού Εξοπλισμού</b>				
<b>1</b>	Έπιπλο μηχανημάτων (1 τεμ)	406,50 €	93,50 €	500,00 €
<b>2</b>	Κάθισμα Εργασίας ηχολήπτη (1 τεμ)	162,60 €	37,40 €	200,00 €
<b>3</b>	Καθίσματα Επισκεπτών (10 τεμ)	406,50 €	93,50 €	500,00 €
<b>4</b>	Βιβλιοθήκες (2 τεμ)	487,80 €	112,20 €	600,00 €
<b>ΣΥΝΟΛΟ:</b>				<b>1.800,00 €</b>

Α/Α	Περιγραφή Εξοπλισμού	Ενδεικτικός Προϋπολογισμός		
		Καθαρή αξία	ΦΠΑ 23%	Συνολική αξία
<b>ΟΠ3.2 Προμήθεια Οργανωτικού/ Λειτουργικού Εξοπλισμού</b>				
<b>1</b>	Πόρτες ηχομόνωσης (2 τεμ)	1.788,62 €	411,38 €	2.200,00 €
<b>2</b>	Ηχομονωτικά υαλοστάσια (2 τεμ)	813,01 €	186,99 €	1.000,00 €
<b>ΣΥΝΟΛΟ:</b>				<b>3.200,00 €</b>

Α/Α	Περιγραφή Εξοπλισμού	Ενδεικτικός Προϋπολογισμός		
		Καθαρή αξία	ΦΠΑ 23%	Συνολική αξία
ΟΠ3.2 Προμήθεια Οργανωτικού/ Λειτουργικού Εξοπλισμού				
1	Μοκέτα (1 τεμ)	406,50 €	93,50 €	500,00 €
<b>ΣΥΝΟΛΟ:</b>				<b>500,00 €</b>

**Ενδεικτικός προϋπολογισμός ΟΠ3: 5.500,00 €**

## **D. ΤΙΜΟΛΟΓΙΟ**

### **ΟΠ1: Προμήθεια Εξοπλισμού και Λογισμικού ΤΠΕ**

1. Ηλεκτρονικός Υπολογιστής  
Προμήθεια και εγκατάσταση υπολογιστή με τα χαρακτηριστικά που αναφέρονται στο κεφάλαιο Β 2.3 της παρούσας μελέτης.  
Ενδεικτική Τιμή ανά τεμ: 2.800,00 €
  
2. Οθόνη Ηλεκτρονικού υπολογιστή  
Προμήθεια και εγκατάσταση οθόνης με τα χαρακτηριστικά που αναφέρονται στο κεφάλαιο Β 2.3 της παρούσας μελέτης.  
Ενδεικτική Τιμή ανά τεμ: 225,00 €
  
3. Φορητός υπολογιστής  
Προμήθεια και εγκατάσταση φορητού υπολογιστή με τα χαρακτηριστικά που αναφέρονται στο κεφάλαιο Β 2.3 της παρούσας μελέτης.  
Ενδεικτική Τιμή ανά τεμ: 2.100,00 €
  
4. Λογισμικό Αυτοματισμού Γραφείου  
Προμήθεια και εγκατάσταση σε υπολογιστή του Φορέα Λογισμικού Αυτοματισμού Γραφείου με τα χαρακτηριστικά που αναφέρονται στο κεφάλαιο Β 2.3 της παρούσας μελέτης.  
Ενδεικτική Τιμή ανά τεμ: 100,00 €
  
5. Λογισμικό Προστασίας  
Προμήθεια και εγκατάσταση σε υπολογιστή του Φορέα Λογισμικού Προστασίας με τα χαρακτηριστικά που αναφέρονται στο κεφάλαιο Β 2.3 της παρούσας μελέτης.  
Ενδεικτική Τιμή ανά τεμ: 40,00 €
  
6. Λογισμικό ηχογράφησης και επεξεργασίας  
Προμήθεια και εγκατάσταση σε υπολογιστή του Φορέα Λογισμικού ηχογράφησης και επεξεργασίας με τα χαρακτηριστικά που αναφέρονται στο κεφάλαιο Β 2.3 της παρούσας μελέτης.  
Ενδεικτική Τιμή ανά τεμ: 500,00 €
  
7. Εκτυπωτής laser  
Προμήθεια και εγκατάσταση εκτυπωτή με τα χαρακτηριστικά που αναφέρονται στο κεφάλαιο Β 2.3 της παρούσας μελέτης.  
Ενδεικτική Τιμή ανά τεμ: 280,00 €

8. Μονάδα Αδιάλειπτης Τροφοδοσίας  
Προμήθεια και εγκατάσταση Μονάδας Αδιάλειπτης Τροφοδοσίας με τα  
χαρακτηριστικά που αναφέρονται στο κεφάλαιο Β 2.3 της παρούσας μελέτης.  
Ενδεικτική Τιμή ανά τεμ: 1.900,00 €

9. Σύνδεση πρόσβασης στο Διαδίκτυο (1 τεμ)  
Προμήθεια και εγκατάσταση σύνδεσης για πρόσβαση στο Διαδίκτυο. Περιλαμβάνεται  
η τοποθέτηση 4 κεραιών στο «Διασυνοριακό Κέντρο», 4 Access points αδιάβροχα  
εξωτερικού χώρου ακτίνας εμβέλειας 2km , Switch με 5 θύρες Gigabit, όλα τα  
απαιτούμενα υλικά στερέωσης και καλωδίωσης μέχρι και το σημείο του router.  
Περιλαμβάνονται όλες οι απαιτούμενες ρυθμίσεις παραμετροποίησης. Ρύθμιση  
μέγιστου bandwidth client 1Mpps.  
Ενδεικτική Τιμή ανά τεμ: 1.900,00 €

10. Ικρίωμα (Patch Panel) (1 τεμ)  
Προμήθεια και εγκατάσταση ικρίωματος με τα χαρακτηριστικά που αναφέρονται στο  
κεφάλαιο Β 2.3 της παρούσας μελέτης.  
Ενδεικτική Τιμή ανά τεμ: 40,00 €

11. Καλώδιο UTP CAT5 με κανάλι τοποθέτησης (1 τεμ)  
Προμήθεια και εγκατάσταση καλωδίου δικτύου UTP CAT5 με τα χαρακτηριστικά που  
αναφέρονται στο κεφάλαιο Β 2.3 της παρούσας μελέτης. Περιλαμβάνονται το κανάλι  
τοποθέτησης με τις απαιτούμενες γωνίες του και οι πρίζες με τη βάση και το κάλυμμα  
τους. Στην τιμή περιλαμβάνεται η τοποθέτηση και τα απαιτούμενα μικροϋλικά.  
Ενδεικτική Τιμή ανά τεμ: 750,00 €

## **ΟΠ2: Προμήθεια Ακουστικού – Ηχητικού Εξοπλισμού**

1. Προενισχυτής 8 καναλιών  
Προμήθεια και εγκατάσταση προενισχυτή 8 καναλιών με τα χαρακτηριστικά που  
αναφέρονται στο κεφάλαιο Β 2.3 της παρούσας μελέτης.  
Ενδεικτική Τιμή ανά τεμ: 2.033,33 €

2. Μόνιτορ ηχεία (1 τεμ)  
Προμήθεια και εγκατάσταση ηχείων με τα χαρακτηριστικά που αναφέρονται στο  
κεφάλαιο Β 2.3 της παρούσας μελέτης.  
Ενδεικτική Τιμή ανά τεμ: 1.650,00 €

3. AD/DA Μετατροπέας 8 καναλιών  
Προμήθεια και εγκατάσταση AD/DA Μετατροπέα 8 καναλιών με τα χαρακτηριστικά  
που αναφέρονται στο κεφάλαιο Β 2.3 της παρούσας μελέτης.  
Ενδεικτική Τιμή ανά τεμ: 1.750,00 €

#### 4. Κάρτα για πρόσθετα

Προμήθεια και εγκατάσταση κάρτας για πρόσθετα με τα χαρακτηριστικά που αναφέρονται στο κεφάλαιο Β 2.3 της παρούσας μελέτης.

Ενδεικτική Τιμή ανά τεμ: 1.200,00 €

#### 5. AD/DA Μετατροπέας 16 καναλιών

Προμήθεια και εγκατάσταση AD/DA Μετατροπέα 16 καναλιών με τα χαρακτηριστικά που αναφέρονται στο κεφάλαιο Β 2.3 της παρούσας μελέτης.

Ενδεικτική Τιμή ανά τεμ: 2.650,00 €

#### 6. Κάρτα HOST 256 καναλιών

Προμήθεια και εγκατάσταση κάρτας HOST 256 καναλιών με τα χαρακτηριστικά που αναφέρονται στο κεφάλαιο Β 2.3 της παρούσας μελέτης.

Ενδεικτική Τιμή ανά τεμ: 900,00 €

#### 7. Μεταγωγέας

Προμήθεια και εγκατάσταση μεταγωγέα με τα χαρακτηριστικά που αναφέρονται στο κεφάλαιο Β 2.3 της παρούσας μελέτης.

Ενδεικτική Τιμή ανά τεμ: 300,00 €

#### 8. Κονσόλα ελέγχου

Προμήθεια και εγκατάσταση κονσόλας ελέγχου με τα χαρακτηριστικά που αναφέρονται στο κεφάλαιο Β 2.3 της παρούσας μελέτης.

Ενδεικτική Τιμή ανά τεμ: 4.000,00 €

#### 9. Βάσεις ηχείων

Προμήθεια και τοποθέτηση βάσεων ηχείων με τα χαρακτηριστικά που αναφέρονται στο κεφάλαιο Β 2.3 της παρούσας μελέτης.

Ενδεικτική Τιμή ανά τεμ: 100,00 €

#### 10. Μικρόφωνα Α

Προμήθεια και εγκατάσταση μικροφώνων Α με τα χαρακτηριστικά που αναφέρονται στο κεφάλαιο Β 2.3 της παρούσας μελέτης.

Ενδεικτική Τιμή ανά τεμ: 2.350,00 €

#### 11. Μικρόφωνα Β

Προμήθεια και εγκατάσταση μικροφώνων Β με τα χαρακτηριστικά που αναφέρονται στο κεφάλαιο Β 2.3 της παρούσας μελέτης.

Ενδεικτική Τιμή ανά τεμ: 350,00 €

#### 12. Μικρόφωνα Γ

Προμήθεια και εγκατάσταση μικροφώνων Γ με τα χαρακτηριστικά που αναφέρονται στο κεφάλαιο Β 2.3 της παρούσας μελέτης.

Ενδεικτική Τιμή ανά τεμ: 1.400,00 €



### 13. Μικρόφωνα Δ

Προμήθεια και εγκατάσταση μικροφώνων Δ με τα χαρακτηριστικά που αναφέρονται στο κεφάλαιο Β 2.3 της παρούσας μελέτης.

Ενδεικτική Τιμή ανά τεμ: 500,00 €

### 14. Μικρόφωνα Ε

Προμήθεια και εγκατάσταση μικροφώνων Ε με τα χαρακτηριστικά που αναφέρονται στο κεφάλαιο Β 2.3 της παρούσας μελέτης.

Ενδεικτική Τιμή ανά τεμ: 1.000,00 €

### 15. Μικρόφωνα Ζ

Προμήθεια και εγκατάσταση μικροφώνων Ζ με τα χαρακτηριστικά που αναφέρονται στο κεφάλαιο Β 2.3 της παρούσας μελέτης.

Ενδεικτική Τιμή ανά τεμ: 100,00 €

### 16. Ακουστικά κλειστού τύπου

Προμήθεια και εγκατάσταση ακουστικών κλειστού τύπου με τα χαρακτηριστικά που αναφέρονται στο κεφάλαιο Β 2.3 της παρούσας μελέτης.

Ενδεικτική Τιμή ανά τεμ: 168,75 €

### 17. Προενισχυτής ακουστικών

Προμήθεια και εγκατάσταση προενισχυτή ακουστικών με τα χαρακτηριστικά που αναφέρονται στο κεφάλαιο Β 2.3 της παρούσας μελέτης.

Ενδεικτική Τιμή ανά τεμ: 400,00 €

### 18. MONITOR CONTROLLER

Προμήθεια και εγκατάσταση MONITOR CONTROLLER με τα χαρακτηριστικά που αναφέρονται στο κεφάλαιο Β 2.3 της παρούσας μελέτης.

Ενδεικτική Τιμή ανά τεμ: 500,00 €

### 19. MIDI KEYBOARD

Προμήθεια και εγκατάσταση MIDI KEYBOARD με τα χαρακτηριστικά που αναφέρονται στο κεφάλαιο Β 2.3 της παρούσας μελέτης.

Ενδεικτική Τιμή ανά τεμ: 600,00 €

### 20. Ηχεία

Προμήθεια και εγκατάσταση ηχείων με τα χαρακτηριστικά που αναφέρονται στο κεφάλαιο Β 2.3 της παρούσας μελέτης.

Ενδεικτική Τιμή ανά τεμ: 1.600,00 €

### 21. Ψηφιακή κονσόλα ήχου

Προμήθεια και εγκατάσταση ψηφιακής κονσόλας ήχου με τα χαρακτηριστικά που αναφέρονται στο κεφάλαιο Β 2.3 της παρούσας μελέτης.

Ενδεικτική Τιμή ανά τεμ: 2.200,00 €

## 22. Επιτοίχιες Βάσεις ηχείων

Προμήθεια και τοποθέτηση επιτοίχιων βάσεων ηχείων με τα χαρακτηριστικά που αναφέρονται στο κεφάλαιο Β 2.3 της παρούσας μελέτης.  
Ενδεικτική Τιμή ανά τεμ: 35,00 €

## 23. Καλώδιο DB25 (Θηλυκό) (4 τεμ)

Προμήθεια και εγκατάσταση καλωδίων DB25 (Θηλυκό) με τα χαρακτηριστικά που αναφέρονται στο κεφάλαιο Β 2.3 της παρούσας μελέτης.  
Ενδεικτική Τιμή ανά τεμ: 100,00 €

## 24. Καλώδιο DB25 (Αρσενικό) (4 τεμ)

Προμήθεια και εγκατάσταση καλωδίων DB25 (Αρσενικό) με τα χαρακτηριστικά που αναφέρονται στο κεφάλαιο Β 2.3 της παρούσας μελέτης.  
Ενδεικτική Τιμή ανά τεμ: 100,00 €

## 25. Βάση μικροφώνου (HIGH LONG NECK)

Προμήθεια και τοποθέτηση βάσης μικροφώνου με τα χαρακτηριστικά που αναφέρονται στο κεφάλαιο Β 2.3 της παρούσας μελέτης.  
Ενδεικτική Τιμή ανά τεμ: 150,00 €

## 26. Βάση μικροφώνου βαρέως τύπου

Προμήθεια και τοποθέτηση βάσης μικροφώνου βαρέως τύπου με τα χαρακτηριστικά που αναφέρονται στο κεφάλαιο Β 2.3 της παρούσας μελέτης.  
Ενδεικτική Τιμή ανά τεμ: 68,75 €

## 27. Επαγγελματικό CD player

Προμήθεια και εγκατάσταση επαγγελματικού CD player με τα χαρακτηριστικά που αναφέρονται στο κεφάλαιο Β 2.3 της παρούσας μελέτης.  
Ενδεικτική Τιμή ανά τεμ: 450,00 €

## 28. Αντιανέμιο μικροφώνου

Προμήθεια και τοποθέτηση αντιανέμιου μικροφώνου με τα χαρακτηριστικά που αναφέρονται στο κεφάλαιο Β 2.3 της παρούσας μελέτης.  
Ενδεικτική Τιμή ανά τεμ: 37,50 €

## 29. Πανέλα ηχοαπορρόφησης

Προμήθεια και τοποθέτηση πανέλων ηχοαπορρόφησης με τα χαρακτηριστικά που αναφέρονται στο κεφάλαιο Β 2.3 της παρούσας μελέτης. Περιλαμβάνονται τα απαιτούμενα μικροϋλικά και οι εργασίες τοποθέτησης.  
Ενδεικτική Τιμή ανά τεμ: 533,33 €

## 30. Πανέλα ακουστικής βελτίωσης

Προμήθεια και τοποθέτηση πανέλων ακουστικής βελτίωσης με τα χαρακτηριστικά που αναφέρονται στο κεφάλαιο Β 2.3 της παρούσας μελέτης. Περιλαμβάνονται τα απαιτούμενα μικροϋλικά και οι εργασίες τοποθέτησης.  
Ενδεικτική Τιμή ανά τεμ: 220,00 €

### 31. Πανέλα Διαχυτών ήχου

Προμήθεια και τοποθέτηση πανέλων ακουστικής βελτίωσης με τα χαρακτηριστικά που αναφέρονται στο κεφάλαιο Β 2.3 της παρούσας μελέτης. Περιλαμβάνονται τα απαιτούμενα μικροϋλικά και οι εργασίες τοποθέτησης.

Ενδεικτική Τιμή ανά τεμ: 466,67 €

### 32. Ηλεκτρολογικό υλικό

Προμήθεια και τοποθέτηση του απαιτούμενου ηλεκτρολογικού υλικού για τη σύνδεση του εξοπλισμού με τα χαρακτηριστικά που αναφέρονται στο κεφάλαιο Β 2.3 της παρούσας μελέτης.

Ενδεικτική Τιμή ανά τεμ: 212,50 €

## **ΟΠ3.1: Προμήθεια Οργανωτικού/Λειτουργικού Εξοπλισμού**

### 1. Έπιπλα μηχανημάτων

Προμήθεια και τοποθέτηση επίπλου μηχανημάτων με τα χαρακτηριστικά που αναφέρονται στο κεφάλαιο Β 2.3 της παρούσας μελέτης.

Ενδεικτική Τιμή ανά τεμ: 500,00 €

### 2. Κάθισμα Εργασίας ηχολήπτη

Προμήθεια και τοποθέτηση καθίσματος εργασίας ηχολήπτη με τα χαρακτηριστικά που αναφέρονται στο κεφάλαιο Β 2.3 της παρούσας μελέτης.

Ενδεικτική Τιμή ανά τεμ: 200,00 €

### 3. Καθίσματα Επισκεπτών

Προμήθεια και τοποθέτηση καθισμάτων επισκεπτών με τα χαρακτηριστικά που αναφέρονται στο κεφάλαιο Β 2.3 της παρούσας μελέτης.

Ενδεικτική Τιμή ανά τεμ: 50,00 €

### 4. Βιβλιοθήκες

Προμήθεια και τοποθέτηση βιβλιοθήκης με τα χαρακτηριστικά που αναφέρονται στο κεφάλαιο Β 2.3 της παρούσας μελέτης.

Ενδεικτική Τιμή ανά τεμ: 300,00 €

### **ΟΠ3.2: Προμήθεια Οργανωτικού/Λειτουργικού Εξοπλισμού**

#### **1. Πόρτα ηχομόνωσης**

Προμήθεια και τοποθέτηση πόρτας ηχομόνωσης με τα χαρακτηριστικά που αναφέρονται στο κεφάλαιο Β 2.3 της παρούσας μελέτης. Περιλαμβάνονται οι εργασίες και τα απαιτούμενα υλικά για την αποξήλωση υφιστάμενης, τοποθέτηση νέας και αποκατάσταση του χώρου (σοβάτισμα, βάψιμο τοίχου, κλπ)

Ενδεικτική Τιμή ανά τεμ: 1.100,00 €

#### **2. Ηχομονωτικό υαλοστάσιο**

Προμήθεια και τοποθέτηση ηχομονωτικού υαλοστασίου με τα χαρακτηριστικά που αναφέρονται στο κεφάλαιο Β 2.3 της παρούσας μελέτης. Περιλαμβάνονται οι εργασίες και τα απαιτούμενα υλικά για την αποξήλωση υφιστάμενου, τοποθέτηση νέου και αποκατάσταση του χώρου (σοβάτισμα, βάψιμο τοίχου, κλπ)

Ενδεικτική Τιμή ανά τεμ: 500,00 €

### **ΟΠ3.3: Προμήθεια Οργανωτικού/Λειτουργικού Εξοπλισμού**

#### **1. Μοκέτα**

Προμήθεια και τοποθέτηση μοκέτας με τα χαρακτηριστικά που αναφέρονται στο κεφάλαιο Β 2.3 της παρούσας μελέτης. Περιλαμβάνεται ο καθαρισμός του δαπέδου, όλες οι απαιτούμενες εργασίες και τα υλικά τοποθέτησης.

Ενδεικτική Τιμή ανά τεμ: 500,00 €

## **E. ΣΥΓΓΡΑΦΗ ΥΠΟΧΡΕΩΣΕΩΝ**

Στην τιμή προσφοράς του προμηθευτή συμπεριλαμβάνεται, εκτός από το κόστος εγκατάστασης, και το κόστος μεταφοράς των ειδών.

Ο εξοπλισμός θα πρέπει να είναι καινούριος και αμεταχείριστος. Κατά την εγκατάσταση και τοποθέτηση όλων των ειδών θα πρέπει να ληφθεί μέριμνα ώστε να μην προκληθούν φθορές. Σε περίπτωση που προκληθούν, ο ανάδοχος προμηθευτής προκειμένου να αποπληρωθεί θα πρέπει να τις έχει αποκαταστήσει.

Ο Ανάδοχος θα παραδώσει και το απαιτούμενο υλικό τεκμηρίωσης που προβλέπει ο κατασκευαστής (λογισμικό, εγχειρίδια χρήσης, κλπ.).

Οι διαγωνιζόμενοι υποχρεούνται να συμπεριλάβουν στην τεχνική τους προσφορά τους πίνακες συμμόρφωσης των προσφερόμενων ειδών, που θα εμπεριέχουν: (α) τα επιμέρους τεχνικά χαρακτηριστικά των ειδών που προσφέρονται (σε σύγκριση με τα αντίστοιχα που απαιτεί η διακήρυξη), (β) την κατάλληλη τεκμηρίωσή τους με παραπομπές στις σελίδες των τεχνικών φυλλαδίων ή εγχειριδίων του κατασκευαστή, ή όποιο άλλο έντυπο τεκμηρίωσης απαιτείται και περιλαμβάνεται στο τεύχος της τεχνική προσφοράς.

### **E1. ΥΠΗΡΕΣΙΕΣ ΕΓΚΑΤΑΣΤΑΣΗΣ**

Ο Ανάδοχος στο πλαίσιο υλοποίησης του Έργου, υποχρεούται στην παροχή Υπηρεσιών Εγκατάστασης, με τις προδιαγραφές που περιγράφονται στη συνέχεια και τα ενδεικτικά σχέδια του παραρτήματος:

- Προμήθεια και τοποθέτηση όλων των απαραίτητων καλωδίων για τη σύνδεση συσκευών.
- Σύνδεση όλων των μηχανημάτων.
- Συναρμολόγηση και τοποθέτηση του γραφείου, καθισμάτων, βιβλιοθηκών, μοκέτας.
- Τοποθέτηση των πανέλων ηχοαπορρόφησης, ακουστικής βελτίωσης και διάχυσης.
- Αποξήλωση και εγκατάσταση των πορτών και υαλοστασίων με εργασίες αποκατάστασης.

Σε περίπτωση δυνατότητας βελτιστοποίησης της διάταξης των πανέλων μετά από επιτόπου μετρήσεις του Αναδόχου, δύναται η διάτάξή τους να τροποποιηθεί σε σχέση με τα επισυναπτόμενα σχέδια.

## **Ε2. ΥΠΗΡΕΣΙΕΣ ΕΞΑΣΦΑΛΙΣΗΣ ΚΑΛΗΣ ΛΕΙΤΟΥΡΓΙΑΣ ΤΟΥ ΕΞΟΠΛΙΣΜΟΥ**

Ο Ανάδοχος στο πλαίσιο υλοποίησης του Έργου, υποχρεούται στην παροχή Υπηρεσιών Εξασφάλισης Καλής Λειτουργίας του Εξοπλισμού του Κέντρου, με τις προδιαγραφές που περιγράφονται στη συνέχεια.

Στόχος αυτών των υπηρεσιών είναι η εξ ολοκλήρου τεχνική υποστήριξη των μηχανημάτων και του λογισμικού που περιλαμβάνονται στο Έργο.

Οι Υπηρεσίες Εξασφάλισης της Καλής Λειτουργίας του Εξοπλισμού περιλαμβάνουν:

- Υπηρεσίες Προληπτικής Συντήρησης του Εξοπλισμού και του Λογισμικού.
- Υπηρεσίες Επανορθωτικής Συντήρησης του Εξοπλισμού και του Λογισμικού Συστήματος.

### Διευκρινήσεις:

Οι Υπηρεσίες Υποστήριξης της λειτουργίας του Έργου παρέχονται από τον Ανάδοχο στη βάση του εξής πλαισίου:

- **Ώρες Κάλυψης:** ο Ανάδοχος υποχρεούται στην παροχή των Υπηρεσιών Υποστήριξης της Λειτουργίας του Έργου, τις εργάσιμες ημέρες και ώρες από 08:00 π.μ. μέχρι 16:00 μ.μ.
- **Εξασφάλιση Ανταλλακτικών:** ο Ανάδοχος υποχρεούται να διαθέτει κατάλληλα αποθέματα ανταλλακτικών και εργαλείων, προκειμένου να έχει τη δυνατότητα άμεσης αποκατάστασης της καλής λειτουργίας του Εξοπλισμού.
- **Αντικατάσταση Εξοπλισμού:** σε περιπτώσεις όπου μετά την επανορθωτική συντήρηση δεν αποκαθίσταται η καλή λειτουργία του εξοπλισμού, ο Ανάδοχος υποχρεούται στην αντικατάσταση του, από αντίστοιχο, τουλάχιστον ίδιων προδιαγραφών.

Οι χρονικές περίοδοι για την παροχή των ανωτέρω Υπηρεσιών, διακρίνονται σε:

- **Περίοδο Πιλοτικής Λειτουργίας (ΠΠΛ).** Η χρονική περίοδος μετά την παράδοση/ εγκατάσταση/ παραμετροποίηση του συνόλου του Εξοπλισμού – Λογισμικού, διάρκειας μίας (1) εβδομάδας.
- **Περίοδο Εγγύησης (ΠΕ).** Η χρονική περίοδος, διάρκειας ενός (1) έτους, μετά την Οριστική Παραλαβή του Έργου.

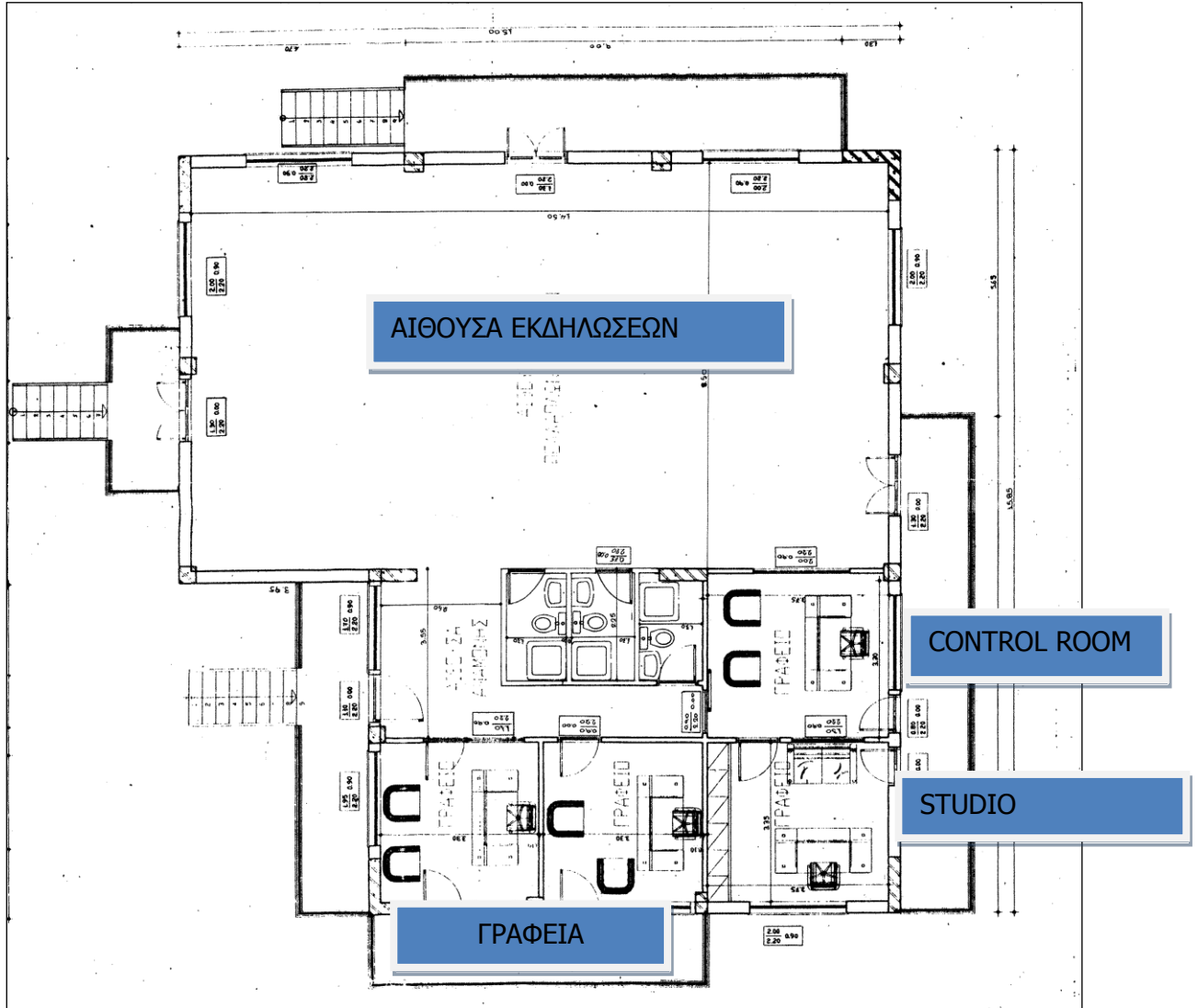
Διευκρινήσεις:

- Η δαπάνη για την παροχή των Υπηρεσιών Υποστήριξης της Λειτουργίας του Έργου κατά τη διάρκεια της Περιόδου Εγγύησης, περιλαμβάνεται στην Οικονομική Προσφορά του Αναδόχου για την υλοποίηση του Έργου.

ΓΙΑ ΤΗΝ ΚΟΙΝΟΠΡΑΞΙΑ ΕΡΓΟΥ POLYSONG

Γεώργιος Αλεξιάδης  
Διαχειριστής

## Φ. ΠΑΡΑΡΤΗΜΑ



Κάτοψη Διασυνοριακού Κέντρου



## Φωτογραφικό Υλικό Υφιστάμενης Κατάστασης Διασυνοριακού Κέντρου Κτισμάτων







## **ΣΧΕΔΙΑ**

**1. ΘΕΣΕΙΣ ΤΟΠΟΘΕΤΗΣΗΣ ΗΧΟΜΩΝΩΤΙΚΩΝ ΠΑΝΕΛΩΝ ΣΕ ΚΑΤΑΚΟΡΥΦΑ  
ΣΤΟΙΧΕΙΑ - ΚΑΤΟΨΗ**

**2. ΘΕΣΕΙΣ ΤΟΠΟΘΕΤΗΣΗΣ ΗΧΟΜΩΝΩΤΙΚΩΝ ΠΑΝΕΛΩΝ ΣΕ ΚΑΤΑΚΟΡΥΦΑ  
ΣΤΟΙΧΕΙΑ – ΟΨΕΙΣ**

**3. ΘΕΣΕΙΣ ΤΟΠΟΘΕΤΗΣΗΣ ΗΧΟΜΩΝΩΤΙΚΩΝ ΠΑΝΕΛΩΝ ΣΤΗΝ ΟΡΟΦΗ**

**4. ΔΙΑΤΑΞΗ ΕΠΙΠΛΩΝ**

**5. ΕΝΔΕΙΚΤΙΚΟ ΣΧΕΔΙΟ ΣΥΝΔΕΣΜΟΛΟΓΙΑΣ ΗΧΗΤΙΚΟΥ ΕΞΟΠΛΙΣΜΟΥ**

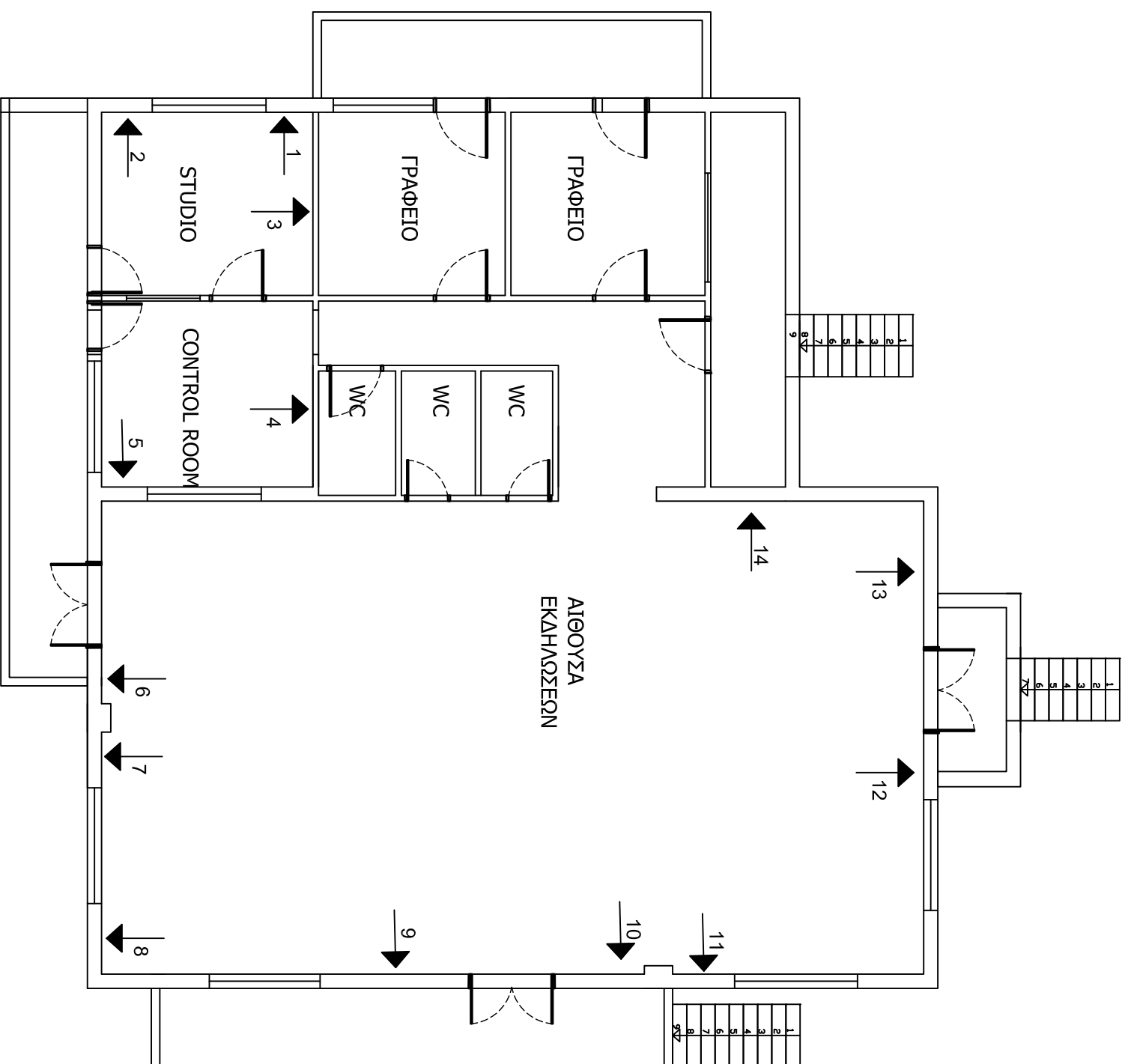
# ΘΕΣΕΙΣ ΤΟΠΟΘΕΤΗΣΗΣ ΗΧΟΜΩΝΩΤΙΚΩΝ ΠΑΝΕΛΩΝ ΣΕ ΚΑΤΑΚΟΡΥΦΑ ΣΤΟΙΧΕΙΑ

ΚΑΤΟΨΗ

ΚΑΙΜΑΚΑ 1:100

ΥΠΟΜΝΗΜΑ

10 → ΣΗΜΕΙΟ ΤΟΠΟΘΕΤΗΣΗΣ



# ΘΕΣΕΙΣ ΤΟΠΟΘΕΤΗΣΗΣ ΗΧΟΜΩΝΩΤΙΚΩΝ ΠΑΝΕΛΩΝ ΣΕ ΚΑΤΑΚΟΡΥΦΑ ΣΤΟΙΧΕΙΑ

## ΟΨΕΙΣ ΚΛΙΜΑΚΑ 1:100

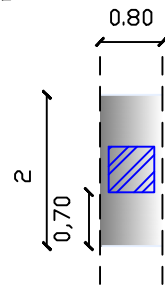
### ΥΠΟΜΝΗΜΑ

 ΠΑΝΕΛΟ ΗΧΟΑΠΡΟΦΗΣΗΣ 60X60cm

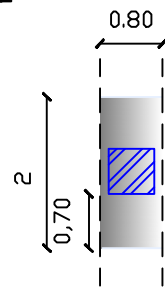
 ΠΑΝΕΛΟ ΑΚΟΥΣΤΙΚΗΣ ΒΕΛΤΙΩΣΗΣ 60X60cm

### STUDIO

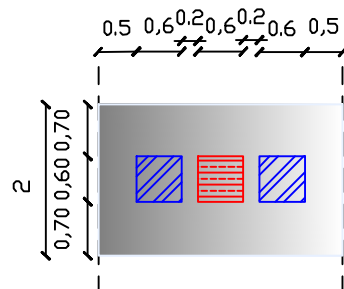
#### ΣΗΜΕΙΟ 1



#### ΣΗΜΕΙΟ 2

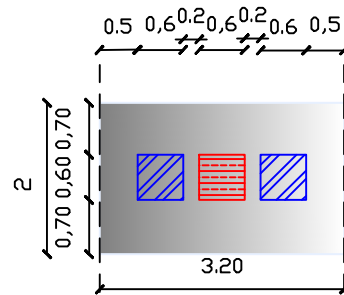


#### ΣΗΜΕΙΟ 3

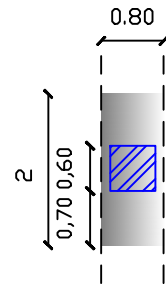


### CONTROL ROOM

#### ΣΗΜΕΙΟ 4

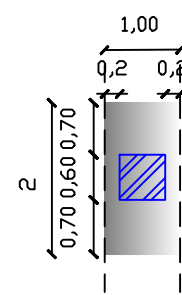


#### ΣΗΜΕΙΟ 5

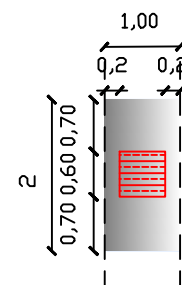


### ΑΙΘΟΥΣΑ ΕΚΔΗΛΩΣΕΩΝ

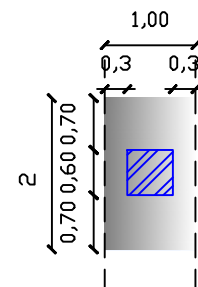
#### ΣΗΜΕΙΟ 6



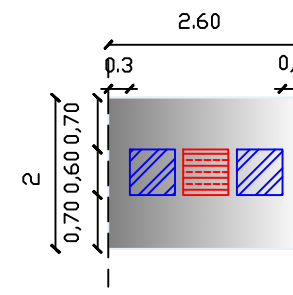
#### ΣΗΜΕΙΟ 7



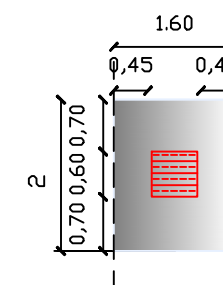
#### ΣΗΜΕΙΟ 8



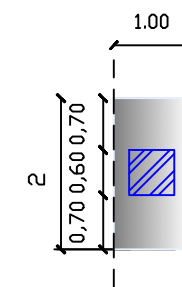
#### ΣΗΜΕΙΟ 9



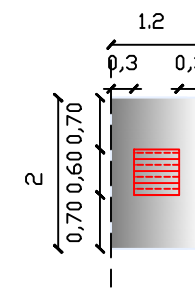
#### ΣΗΜΕΙΟ 10



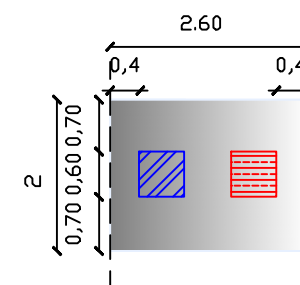
#### ΣΗΜΕΙΟ 11



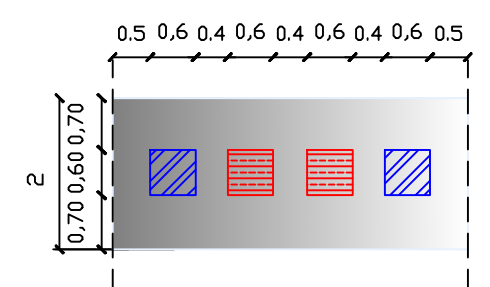
#### ΣΗΜΕΙΟ 12



#### ΣΗΜΕΙΟ 13



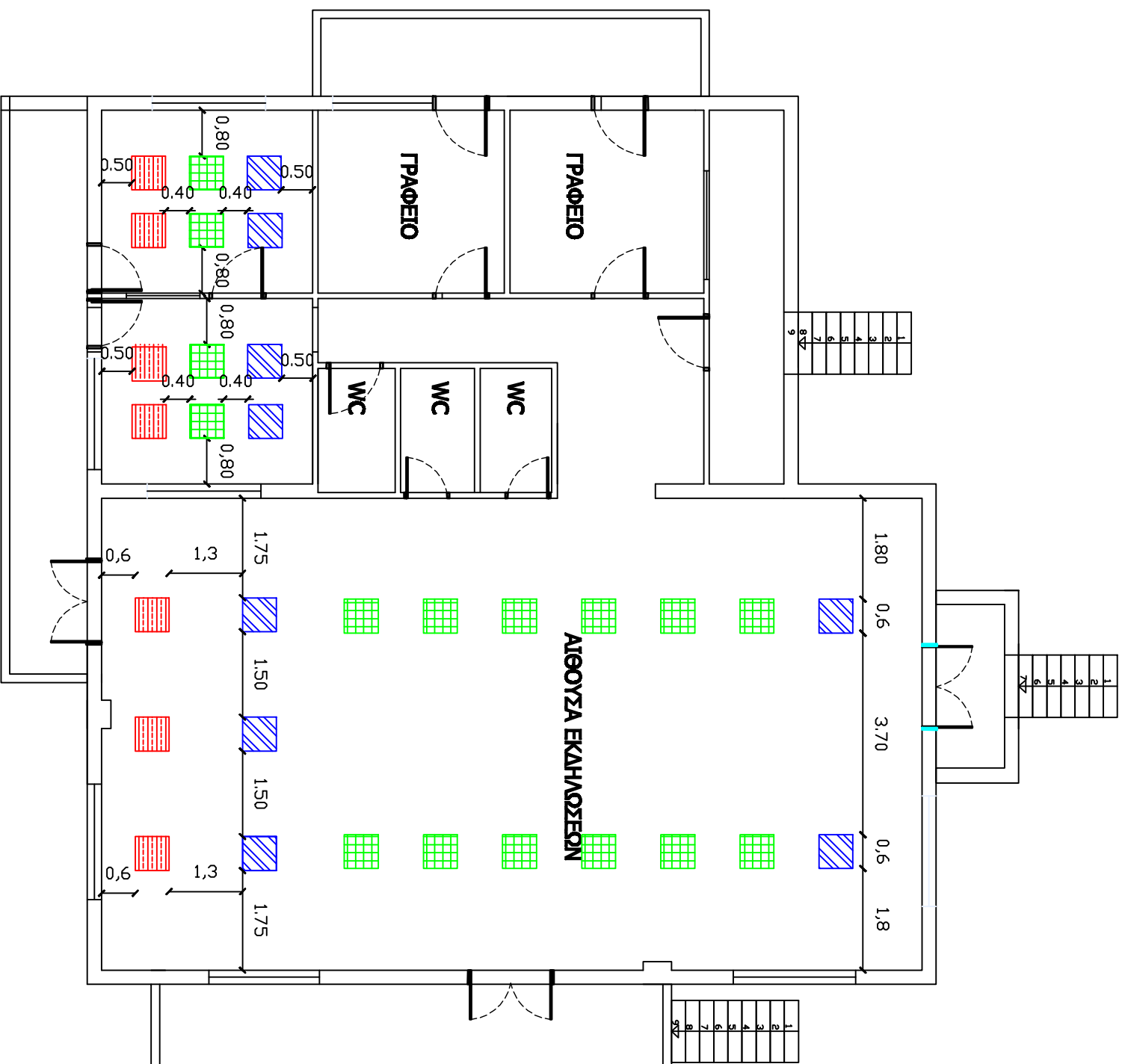
#### ΣΗΜΕΙΟ 14






# ΘΕΣΕΙΣ ΤΟΠΟΘΕΤΗΣΗΣ ΗΧΟΜΩΝΩΤΙΚΩΝ ΠΑΝΕΛΩΝ ΣΤΗΝ ΟΡΟΦΗ

## ΑΝΩΨΗ

### ΚΛΙΜΑΚΑ 1:100



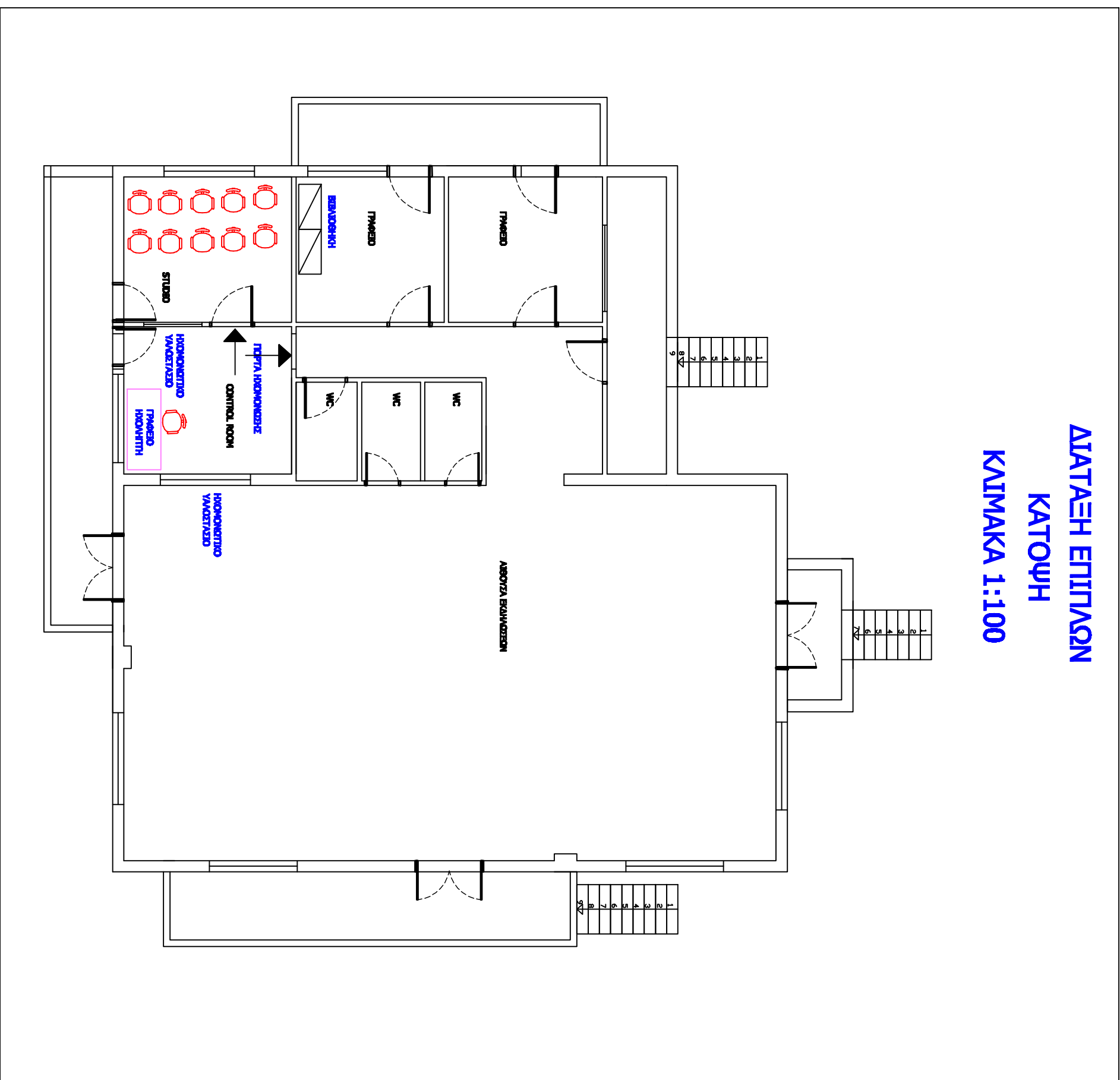
#### ΥΠΟΜΝΗΜΑ

-  ΠΑΝΕΛΟ ΗΧΟΑΠΛΑΦΟΦΗΣΗΣ 60X60cm
-  ΠΑΝΕΛΟ ΑΚΟΥΣΤΙΚΗΣ ΒΕΛΤΙΩΣΗΣ 60X60cm
-  ΠΑΝΕΛΟ ΔΙΑΥΣΗΣ ΗΧΟΥ 60X60cm

# ΔΙΑΤΑΞΗ ΕΠΙΤΑΞΩΝ

## ΚΑΤΟΨΗ

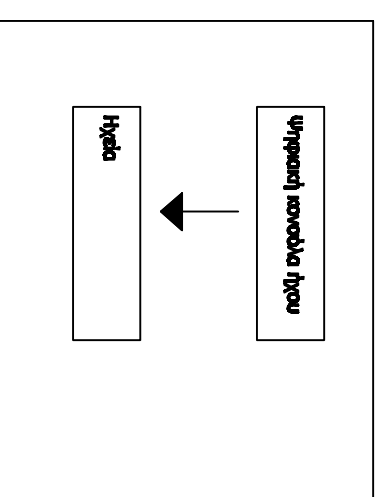
ΚΙΜΑΚΑ 1:100



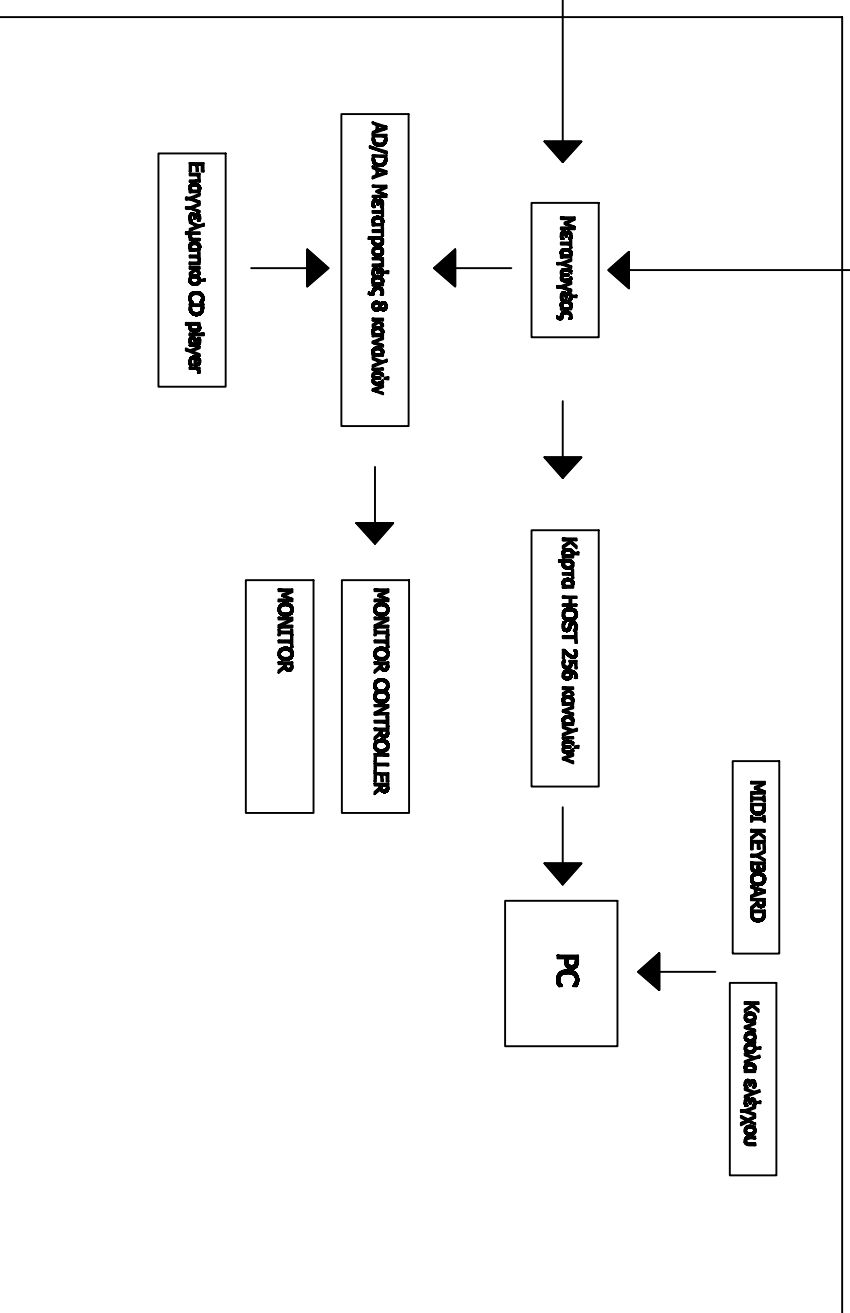


# ΕΝΔΕΙΚΤΙΚΟ ΣΧΕΔΙΟ ΣΥΝΔΕΣΜΟΛΟΓΙΑΣ ΗΧΗΤΙΚΟΥ ΕΞΟΠΛΙΣΜΟΥ

## ΑΙΘΟΥΣΑ ΕΚΔΗΛΩΣΕΩΝ



## CONTROL ROOM



## STUDIO

